

KOMMUNBLAD NR 4 DECEMBER 2014

# GÄLLIVARE-



**Ett varmt tack till alla!, sid 2**  
**Svenska Hjältar i Gällivare, sid 9**  
**Portar till Lapponia, sid 14-17**





## Kommunalrådet har ordet



### Ett varmt tack till er alla!

**Nu är snart tiden inne för mig att hängas på väggen, ja porträttet alltså. I Gällivare har vi ju sedan många år traditionen att avgående kommunalråd avporträtteras av kommunens stora konstnär Erling Johansson. Efter tolv år på posten är det nu min tur.**

Det brukar heta att tiden går fort när man har roligt och det kan jag skriva under på. När jag blickar tillbaka så dominerar tveklöst det positiva. Kommunens ekonomiska utveckling, näringslivets fantastiska framgångar, alla idrottsliga bedrifter av brottartjejer och skidess för att nämna några exempel.

Tyvär finns det också andra sidor med att verka i offentlighetens ljus, inte minst som politiker. Lögner, förtal, anonyma hotbrev med dunkla motiv. Detta ska ingen behöva utsättas för och jag hoppas att de som efterträder mig slipper dessa obehagliga upplevelser.

Från årsskiftet träder en ny politisk ledning i tjänst. Oavsett om ideologier och synsätt skiljer sig åt vill jag önska er lycka till med uppdraget.

Det har varit tolv händelserika år och jag har mött ofantligt många människor som på olika sätt påverkat min resa. Allt man är med om i livet är erfarenheter som berikar och jag vill därför rikta ett varmt tack till er alla, ingen nämnd ingen glömd.

***Avslutningsvis vill jag också önska alla kommunens invånare, nyinflyttade och besökare en riktigt God Jul & Gott Nytt År!***

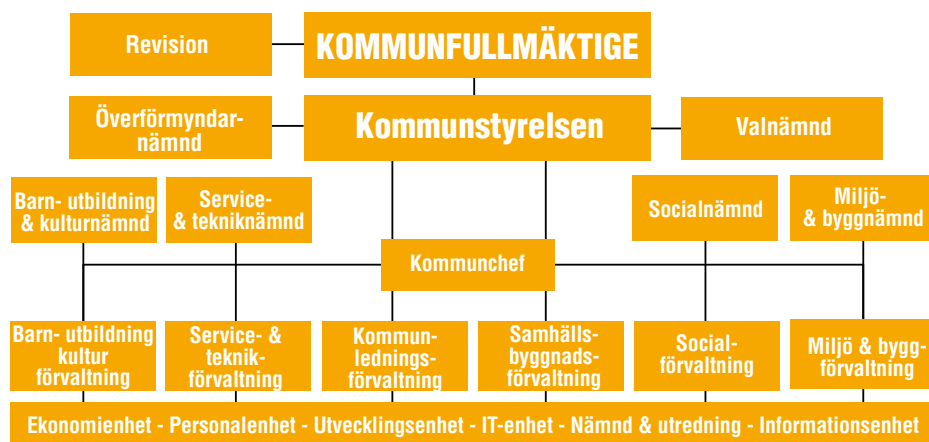
*Tommy Nyström*

Tommy Nyström, kommunalråd



# GÄLLIVARE-

## Kommunens organisation i helhet



## Fakta

[www.gellivare.se](http://www.gellivare.se)

### GEOGRAFI

- 100 km norr om polcirkeln
- 16 000 kvadratkilometer
- 359 m över havet
- 18 267 invånare 2014-09-30

### LANDSBYGD

- 36 byar med ett aktivt Landsbygdsråd

### POLITIK

41 ledamöter i kommunfullmäktige  
20 kvinnliga ledamöter  
20 manliga ledamöter  
21 s - 7 v - 7 m - 2 ns - 2 skp - 1 mp -  
1 sd (tomt mandat)

## Kommunen i siffror 2013

- 1427 tillsvidareanställda
- 1,4 miljarder i omsättning

### NETTOKOSTNADER (i milj kr)

Kommunfullmäktige m.fl:	3,9
Kommunstyrelsen:	77,0
Miljö- och byggnämnden:	3,3
LKF:	98,9
Socialnämnden:	429,6
Barn- Utbilning och kulturnämnden:	266,7
Service- och tekniknämnden*:	93,9
Av- och nedskrivningar:	43,0
<b>Totalt:</b>	<b>1 016,4</b>

\*) Exkl affärsverksamhet

### KOMMUNALA BOLAG

Helägda TOP bostäder AB  
Gällivare Energi AB

Delägda Matlaget i Gällivare AB  
Malmfältens Kraftverk AB

Övriga Expandum  
Inlandsbanan  
Folkets Husföreningar  
Lule älvdal  
Kalix älvdal  
Råne älvdal  
IT Norrbotten AB  
Leader Polaris  
Länstrafiken  
m fl

## Kommunfullmäktige 2015 - 2018



Det här är dina lokala politiker i fullmäktige 2015-2018. I nästa nummer av Kommunbladet presenterar vi alla nämnder och styrelser.

## I detta nummer

Service- och teknikförvaltningen, sid ....	4	Portar till Lapponia, sid .....	14-17
Nyanställda, sid .....	5	Resan till Saltoluokta, sid .....	18-19
Andreas har antagit utmaningen, sid ..	5	Face of Gällivare, sid .....	20
Samhällsbyggnadsförvaltningen, sid... 6-8		Information om tillgänglighet, sid .....	21
Svenska hjältar, sid .....	9	Arrendator till fjällanläggning, sid .....	21
Tomtar i centrum, sid .....	10-11	Julkrysset, sid .....	22
Medborgarfrågan, sid .....	11	Öppettider, sid .....	23
Gemensam mottagning och rådgivning sid .....	12	Hemvårdardag i Sporthallen, sid .....	23
Energirådgivning, sid .....	13	Kommande arrangemang, sid .....	24
		Det kom ett brev, sid .....	24

Gällivare kommun, Tfn 0970-18 000 vx  
Postadress: Gällivare kommun, 982 81 Gällivare  
Besöksadress: Tingshusgatan 8-10

E-postadress: [post@gallivare.se](mailto:post@gallivare.se)

Hemsida: [www.gellivare.se](http://www.gellivare.se)

Ansvarig utgivare: Lennart Johansson

Redaktör: Anders Åhl

Grafisk form: Ulla Vikman

Textproduktion: Monika Nilsson/Monika Skrivare,

Mikaela Östebro, Anders Åhl, Helena Sjöholm/Favör  
Reklambyrå.

Omslag: Vintermarknad på Hembygdsområdet

Foto: Daniel Olausson där ej annat anges.

Tryck: GTC print ab, Luleå





## Service- och teknikförvaltningen informerar



### Nytt på Hellnerstadion

En ny stadionbyggnad är under uppförande på Hellnerstadion. På en yta av 650 kvm fördelat på två plan ska bland annat föreläsningssal, kafé och gym inrymmas. Byggnaden ska även användas för olika servicefunktioner i samband med skidtävlingar och andra arrangemang.

Kostnaden är beräknad till cirka 20 miljoner och projektet medfinansieras av LKAB. Byggnaden uppförs av företaget Vittjärvshus och beräknas stå klar att tas i bruk under sommaren 2015.

En utbyggnad av stadion ger besöksnäringen ökade förutsättningar att utvecklas. Samtidigt förstärks Gällivares attraktionskraft som längdskidort, både på elit- och motionsnivå.

Service- och teknikförvaltningen



**Det är vi tillsammans som möjliggör ett bra resultat på snöröjning i Gällivare. En viktig del är att parkering sker på angiven plats och att datumparkering respekteras. Alla kan bidra på något sätt och den som är fastighetsägare har ett särskilt ansvar. Tänk därför på att:**

- Den snö som hör till din gårdsplan ska förvaras på din egen tomt. Inte i vägområdet eller på plogvallar. Detta gäller även vid beställd infartsöppning. Tänk på att om du som fastighetsägare skottar ut snö på gatan orsakar du problem för grannar, fotgängare (ofta skolbarn) och andra trafikanter.
- Se till att brevlådor och avfallskärl är placerade på tomtgräns. Det är du som fastighetsägare som ansvarar för att dessa är tillgängliga.
- För att snöröjningen skall ha en möjlighet att fungera krävs det att det inte står bilar, släpvagnar, båtar, husvagnar m.m på vägarna. Parkera därför inom tomtgränsen vid snöfall, inte på allmän gata.



### Äntligen är isrinken på Sjöparkområdet färdig

Gällivare kommun ansvarar och sköter om isbanorna i Koskullskulle, Tallbackaskolan, Hedskolan, Nya Malmstaskolan, Mariaskolan samt Sjöparksskolan. Skottning av isarna sker då snöfall upphört och spolat då behov föreligger. På vår hemsida [www.gellivare.se/kommun/fritid](http://www.gellivare.se/kommun/fritid) kan du se var isarna finns och när senaste skottning/spolning utförts. På samtliga isar kommer en isskrapa att finnas, precis som på den gamla goda tiden, så att möjlighet att själv skotta av isen finns vid de tillfällen då vi inte redan varit på plats.

**All åkning sker på egen risk, tänk på att alltid använda hjälm!**

Service- och teknikförvaltningen

**Om du har synpunkter på snöröjningen eller behöver göra en felanmälan kan du göra det på tre olika sätt:**

- Ladda ner vår app
- Ring vår felanmälan, 0970-182 13
- Via vår hemsida [www.gellivare.se/kommun](http://www.gellivare.se/kommun)

## Sortera julen

Under jul- och nyårshelgen är det ofta fler hemma än vanligt och då blir det också mer sopor. Allt du behöver veta om sortering finns i Miljökalendern som delas ut i postlådan vecka 51.



## Nya medarbetare sep - okt 2014

- Anne Ilskog  
Skolsköterska
- Karin Pääjärvi  
Förskollärare
- Andreas Hinzer  
Utvecklingschef
- Jens Persäter  
Byggnadsinspektör
- Annika Forsmo  
Bygglövsassistent
- Erik Tjärnström  
GIS-ingenjör
- Kerstin Lindgren-Stoor  
Socialsekreterare
- Kate Olovsson  
Undersköterska
- Lis-Marie Öhman  
Enhetschef
- Sumonthip Boonyasathien  
Undersköterska
- Gabriella Holmström  
Sjuksköterska
- Veronica Haapanen  
Undersköterska
- Hosein Moheby  
Undersköterska
- Carola Stenmark  
Undersköterska
- Emmanuel Nzeyimana  
Undersköterska
- Habiba Khanoucha  
Personlig assistent
- Isabell Ekeberg  
Undersköterska
- Henrik Tideryd  
Sjukgymnast
- Latda Phimmasorn Möller  
Undersköterska
- Jennifer Jansson  
Undersköterska/Pers ass.
- Bebyta Mugabekazi  
Vårdbiträde
- Johanna Östberg Mannberg  
Personlig ass.
- Marielle Nyanzobe  
Undersköterska
- Johan Wilén Nordmark  
Flygplatsmedarbetare



### Andreas har antagit utmaningen

**Gällivare kommuns nya utvecklingschef heter Andreas Hinzer och han ser med spänning fram emot sin nya tjänst som delaktig i samhällets utveckling.**

**- Jag kan inte förändra samhället själv. Samhället kan bara utvecklas med rätt kunskap och attityd. Och här hjälper jag gärna till med min erfarenhet, säger han.**

Nu håller Andreas Hinzer på att finna sig tillrätta på sitt nya kontor inne i Gällivares kommunhus. Först handlar det om att lära känna de närmaste kollegorna för att sedan så snart som möjligt ta itu med arbetsuppgifterna.

- Jag ser fram emot att arbeta med folket, politikerna och givetvis näringslivet i Gällivare. Det behövs modigt folk för att ett samhälle och en liten stad ska utvecklas. Jag hoppas jag kommer att träffa många sådana.

Andreas pratar mycket om tolerans och respekt. Han önskar att vi alla ska vara öppna för chanser och den potential Gällivare har.

- Ibland måste man våga svänga åt ett annat håll jämfört med alla andra för att hitta eller nå en lösning.

Gällivares nya utvecklingschef är född och uppvuxen i Berlin, Tyskland. Han köpte hus i Gällivare 1997 och flyttade hit 2001 tillsammans med sin sambo Kerstin som också kommer från Berlin. Efter flytten till Sverige har han hunnit arbeta både i Tyskland och USA.

- Det var slitigt att resa så mycket. Men jag hade intressanta jobb inom solcellsindustrin och det var stora utmaningar eftersom jag hade två vd-tjänster. Under 2003 och 2007 var Andreas Hinzer vd på GPV AB/ Solarworld AG i Gällivare. Andreas CV innehåller bland annat ledande befattningar, nationellt kvalificerad elektrotekniker och tre års studier till energitekniker med tyngdpunkt på mikroelektronik. Hans huvudsakliga kunskaper har han bland annat inom industriell produktion, utveckling och expansion samt erfarenheter som global strategisk inköpschef för koncern.

Foto är för övrigt ett av hans stora intressen tillsammans med vandring, fiske och ridning, då han och hans sambo har tre hästar hemma på gården i Purnuvaara.

### Just nu söker vi:

- Mark- och exploateringschef
- Projektchef
- Socionomer

- Förvaltningschef BUoK
- Sjuksköterska eftermiddag, resurs samt Oas på Lövberga och Demens, plan 5
- Enhetschef till biståndsenheten inom området barn och unga samt familjerätt

- Personliga assistenter
- Undersköterskor
- 100 % Vik.Dagbarnvårdare till Pedagog.omsorg Familjedaghem i Nattavaara

[www.gellivare.se/lediga\\_jobb](http://www.gellivare.se/lediga_jobb)





Fr v: Lennart Johansson, kommunchef, Jens Fredriksson, arbetschef Nåiden AB samt Tommy Nyström, kommunalråd, tar första spadtaget för Nya Gällivare.

## Första spadtaget för Nya Gällivare

**Ett nytt vård- och omsorgsboende ska byggas i Gällivare och företaget Nåiden Bygg AB är av kommunen utsedd till generalentreprenör. Den nya enheten, med plats för 70 boende fördelat på åtta avdelningar, ersätter äldreboenden i Malmberget. Byggnaden ska uppföras där Forsgårdsvillorna tidigare stått och beräknas vara klar för inflyttning i mars 2017.**

- Det är en glädjens dag och det känns extra skönt att få vara med om startskottet innan min avgång vid årsskiftet. Det här är en av de mest brådskande byggnaderna i samhällsomvandlingen och nu ser jag fram emot att vi får komma igång med resten av byggnationerna i centrum, säger Tommy Nyström, kommunalråd.

- Det är jättebra att vi nu kommer igång med den första ofentliga byggnaden i samhällsomvandlingen. Det är en modern och flexibel byggnad, förklarar Ulf Hedman, chef samhällsbyggnadsförvaltningen.

Nåiden ABs arbetschef Jens Fredriksson är också glad att bygget är igång.

- Vi har byggt sådana här hus tidigare så vi har den kompetens som krävs. Det här blir också en start för Nåiden i Gällivare och vi kommer att öppna ett lokalkontor här, säger Jens Fredriksson.



Ett flertal referensgrupper har medverkat i förarbetet till en boendemiljö som med modern teknik möter äldres behov och krav, särskilt människor med stora omsorgsbehov. I det fina läget vid Vassara älv kommer det att anläggas promenadstråk, utegym, samlingsplatser och växthus. I de allmänna utrymmena återfinns en stor samlingssal med bibliotek i närhet till trädgårdsområde, caféverksamhet och aktivitetskök. I det nya boendet skapas en levande plats för de äldres hälsa och välbefinnande med gym, bastu och en SPA-avdelning med bland annat ljusterapirum och lokal för frisör och fotvård. Det kommer också att finnas ett bokningsbart övernattningsrum för anhöriga.

Det nya vård- och omsorgsboendet är den första kommunala verksamheten som ersätts till följd av gruvans utbredning och i enlighet med upprättat avtal är det LKAB som bekostar byggnationen. Byggekostnaden beräknas till ca 160 MSEK och den totala produktionskostnaden till 200 MSEK.



## Bygg tillsammans

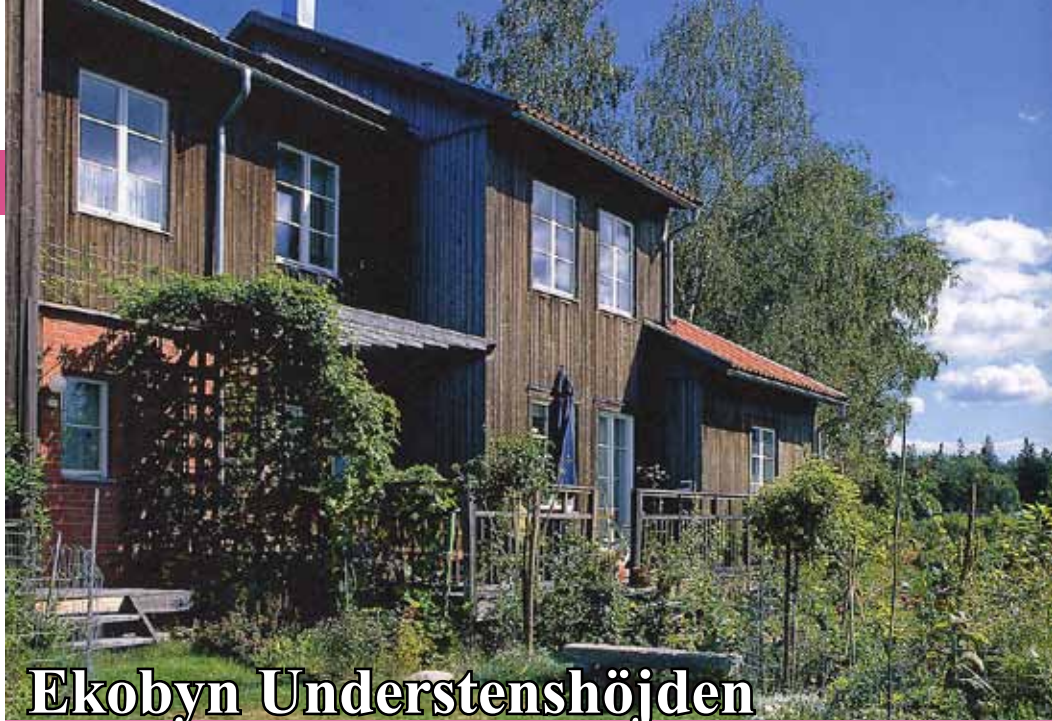
**Nils Söderlund och Lukas Ljungqvist från föreningen Byggemenskap har besökt Gällivare för att berätta om sitt arbete. Det handlar om att tillsammans med andra skapa sitt drömboende.**

Föreningen startades för tre år sedan och är rikstäckande. Dels informerar de om vad byggemenskap är för något och de hjälper byggemenskaper att förverkliga sina drömmar. Förhoppningen är att det ska bli en folkrörelse.

Det är kul att göra något tillsammans och man får fördelar man ofta inte tänker på innan som bra sammanhållning som ofta fortsätter när bygget är klart, säger Nils Söderlund och Lukas Ljungqvist.

En byggemenskap innebär att du tillsammans med andra går ihop i ett byggprojekt för att skapa ett eget, individuellt boende. I egen regi och utifrån egna ambitioner planerar och bygger man sina nya bostäder tillsammans. Förutom att sänka kostnaderna kan du själv välja vad som är viktigt och skapa ditt drömboende. Det innebär en ny typ av beställarroll och för individerna en större frihet att få ett boende anpassat efter de egna villkoren och behoven.

Den stora fördelen är att det blir som du själv vill ha det och efteråt ser man ofta andra fördelar som social gemenskap. Du får insyn och



## Ekobyn Understenshöjden

Understenshöjden är en byggemenskap i Björkhagen i Stockholm. Den byggdes i början av 1990-talet och är Stockholms första ekologiska småhusområde. Här finns 44 lägenheter. Området tillkom genom att ekologiskt intresserade människor bildade förening och sedan fick markanvisning av kommunen.

kontroll över hela byggprocessen. Du får också högre kvalitet till en lägre kostnad. Det är som att bygga din egen villa fast tillsammans med andra. Det kan också vara ett flerbostadshus. Poängen är att man planerar och bygger tillsammans och själv kan bestämma vad ens boende ska innefatta.

För att bygga i en byggemenskap i Gällivare behöver du hitta dina likasinnade och de som du vill bo med och bilda en intressegrupp. Gå sedan till din kommun för markanvisning. Lokala byggare gynnas vilket är en fördel för Gällivares näringsliv. Man skulle till exempel kunna flytta med sitt grannskap från Malmberget

till en ny plats. Men det kan också vara tillsammans med släktingar eller ett plus 55 boende eller kanske anpassat för skoterälskare. Det är du som väljer vem du vill bo med och det är upp till dig och dina drömmar vad det blir för ett hus. För Gällivare skulle det innebära att staden blir mer varierad med olika sätt att bygga.



[www.byggemenskap.se](http://www.byggemenskap.se)

## Ny på samhällsbyggnadsförvaltningen



**Diana Kutska**  
Controller



Är du den vi söker?

- Mark- och exploateringschef
- Projektchef

[www.gellivare.se/lediga-jobb](http://www.gellivare.se/lediga-jobb)



## Enklare vardag med avfallskvarn i köket



Foto: Mikaela Östebro



Vi valde en så kallad satsmatad modell som inte går att köras öppen och gör den säkrare. Den är också mer eller mindre självrengörande då vattnet från diskmaskinen passerar genom kvarnen, förklarar Jonas.

### Miljövinst

En avfallskvarn gör det lättare att hålla rent och snyggt i köket och minskar volymen luktande matavfall, sannolikt också antalet flugor i sopkärlet. Men trots att det finns många positiva effekter, inte minst miljömässiga, så är det bara tillåtet att installera kvarnar i drygt 70 av landets 290 kommuner. Gällivare är en av dem.

- Det stämmer, men vi förordar nyproducerade bostadsområden för att vara helt säkra på att avloppssystemen klarar en installation, säger Joakim Svensson, chef för service- och teknikförvaltningen och fortsätter; det kan vara fullt möjligt att installera en avfallskvarn i en äldre fastighet också, men det förutsätter en beviljad ansökan och oftast en kontroll av skicket på avloppssystemet.

**En avfallskvarn spolrar iväg alla matrester med avloppsvattnet. Mindre ben, kärnor, frukt, grönsaker, skal och mat som blivit gammal mals lätt ner med de flesta typer av kvarnar. Det innebär mindre sopor som i sin tur kan ge minskade avfallskostnader.**

En avfallskvarn installeras under diskbänken. Matrester från tallrikar, grytor och skärbrädor slås i slaskratten och mals bort, ofta i samband med disk. Matresterna åker sedan via avloppledningen till reningsverket. Där tas de ut tillsammans med slam efter rening och används för att tillreda jord. Kvarnarna kan hjälpa till att ta vara på näringsämnen och samtidigt minska transporter och utsläpp.

### Självrengörande

Jonas Åkerlund har nyligen installerat en kvarn och är jättenöjd.

- Jag ville ha en kvarn för att få en enklare vardag. Vi har småbarn så det blir mycket matrester som vi slipper rensa ur diskhon varje dag.

### Installation kräver tillstånd

En köksavfallskvarn får endast installeras efter kommunens medgivande enligt allmänna bestämmelser. Det är i första hand en fråga om att säkra upp att det går att montera in en kvarn utan att förorsaka skador. I vissa fall kan det vara nödvändigt att filma fastighetens avloppsnät för att kontrollera om systemet klarar en installation. En trevlig bonus om en ansökan beviljas är möjligheten att ansöka om reducerad avfallstaxa.

**För mer information och ansökningsblanketter, kontakta kommunens VA/Avfallsenhet, tfn 0970-18 000 vx.**





## Svenska Hjältar i Gällivare

**När är man modig? Varför är medmänsklighet viktig? Vad är etik och moral? Dessa frågor ventilerades under ledning av Mark Levengood när Svenska Hjältar besökte kommunens niondeklassare på Tallbackaskolan.**

Svenska Hjältar är ett samprojekt med Aftonbladet som handlar om att våga. Sedan 2007 har vanliga människor som gjort något fantastiskt hyllats runt om i landet. Ett hjälteedåd kan vara stort eller litet, det spelar ingen roll. Man kan ha räddat någon, stått upp för en åsikt, hjälpt till under lång tid eller på olika sätt varit ett stöd eller en eldsjäl. Vardagshjältar finns överallt.

Som en förlängning av projektet togs steget ut i skolvärlden med syftet att lyfta frågan om hjältemod hos högstadiel elever. Det här gjordes för att få ett engagemang från lärare och elever samt sätta frågan om mod, medmänsklighet och personligt engagemang på agendan. Ambitionen var också att förmedla insikten om att man som enskild människa kan vara med och göra skillnad.



Tallbackaskolans rektor Birgitta Hurtig Landström välkomnade Mark Levengood och Svenska Hjältar.



- Om bara några år kommer ni att vara vuxna. Då får ni en massa rättigheter men också skyldigheter. Ingen kan göra allt men alla kan göra någonting, säger Mark Levengood.

Margit Koppari berättar att de jobbar med de här frågeställningarna ute på ortens skolor genom organisationer som Friends och det lokala projektet Face of Gällivare.

- Svenska Hjältar visar att det finns modiga människor som sprider en positiv bild och inspirerar unga människor att våga göra en insats för någon annan, säger Margit.



# Landsbygdsadvent i centrum

Varje lördag under advent har landsbygdens föreningar och företag gästspelat inne i Gällivare centrum. Intill tomtestugan har besökarna bjudits på en stor dos julstämning. På plats finns förstås också barnens favorit, jultomten. I myllret av folk kan man hitta slöjd och hantverk, julfika och bakverk till försäljning varvat med olika aktiviteter.



Det är föreningar och företag från Hakkas-, Ullatti-, Soutojärvi- och Nattavaarabygden, som tagit med sig en del av byaandan till stan och bjuder medborgarna på traditionell julstämning.

– Det är härligt att få visa upp en del av landsbygden så här fint, otroligt stämningsfullt. Ute i våra byar finns dessutom många fina julmarknader under december. Kanske ger det här mersmak och lockar fler att besöka olika mysiga arrangemang på plats, säger Jennie Svensson, projektledare för Landsbygd i centrum.



## Lyckat arrangemang

Först ut på plats i Gällivare centrum var folket från Hakkasbygden. Inge Hällgren som är ordförande i Hakkas Bygdegårdsförening, var mycket nöjd med dagen som lockade många besökare.

– Vilket lyckat arrangemang, alla som var på plats från bygden stortrivdes och många glada besökare deltog. Ett fint tillfälle att möta tätortsbor och marknadsföra våra fina byar. Det blev en hel del försäljning, men också mingel och samtal kring vad vi gör ute på landsbygden och hur vi arbetar med utveckling.

För det händer ju så himla mycket hela tiden som inte alla känner till. Det var ett strålande initiativ av Landsbygd i centrum att bjuda in oss och jag tror även sådana här trevliga arrangemang kan öka samarbetet mellan företagen, föreningarna och bygden, säger Inge som var supernöjd med adventsfirandet i Gällivare.

## Välkommen den 20 december

På lördag den 20 december arrangeras årets sista adventsfirande. Då är det Nattavaarabygden som håller i trådarna och hälsar alla välkommen till torget i Gällivare centrum.







Foto: Per Törevall



Foto: Per Törevall



# SANTA WINTER GAMES

## Hur firar du jul?

### Maria Bjälmsjö, Gällivare

- I år ska jag fira julen lite annorlunda. Tillsammans med min son och hans flickvän åker jag till Thailand och hälsar på min dotter som tillfälligt bor där. Det är första gången jag reser utomlands över jul och firar med värme, sol och bad.



### Elin Modig, Malmberget

- Mina systrar kommer hem över jul och hela familjen samlas. Totalt blir vi närmare 20 personer som kommer att fira och umgås. Det blir massor av god mat, Kalle Anka och spel framåt småtimmarna.



### Nina Martinsson, Malmberget

- Vi firar med familjen, svärmor och sväger med familj, så vi blir nog runt 15 personer som är tillsammans. Det blir god mat, en kombination av traditionellt julbord och många thailändska rätter. Sen kommer givetvis tomten på besök med julklappar, vilket är mycket efterlängtat av barnen.



### Tobias Niemi, Piteå

- Jag kommer att fira med familjen hemma i Piteå. Det brukar vara lugnt och mysigt även om vi är många som träffas och umgås. Ja, sen blir det ju en hel del god mat och tv-tittande förstås.



### Lukas Carlsson, Hakkas

- Jag kommer fira med min familj, kusinen Elise med familj och fammo och faffa hemma i byn. Vi brukar åka till mommo och moffa i Jämtland, men i år gör vi det till nyår istället. Det är något speciellt med julen när alla är tillsammans med julklappsöppning och gröt på morgonen.



### Tomten Sivert Svensson, Gällivare

- På julaftonen har jag mycket att göra med att dela ut julklappar till alla barnen. Det tar hela dagen och en bra bit in på kvällen. När jag väl kommer hem till tomttemor igen, brukar jag tina upp fötterna vid brasan och äta risgrynsgröt och en skinkbit.





## Ny chef för biståndsenheten

**Socialförvaltningens biståndsenhet riktar sig till människor med behov av stöd och omsorg i livets alla skeden. Här finns också en samtalsbyrå med familjerådgivning, som erbjuder möjlighet till samtal om man upplever att man har bekymmer i sitt liv.**

Dessutom finns ett anhörigcenter som riktar sig till anhöriga och de som stöder närstående i det egna hemmet eller på ett särskilt boende. Inom enheten finns även en integrationsenhet och ett boende för ensamkommande barn och ungdomar.

Mona Holmström är ny chef för biståndsenheten från i höstas. Närmast kommer hon från tjänsten som handläggare och tidigare enhetschef inom socialtjänsten i Kiruna. Tidigare har hon även arbetat inom socialtjänsten i Pajala och Härnösand.

I början av maj genomfördes en organisationsförändring inom biståndsenheten. Att öka servicen och göra det lättare för medborgare att snabbt hitta rätt var ett viktigt syfte.

En mottagnings- och rådgivningsgrupp infördes, liksom utrednings- och insatsgrupper. Mottagningsgruppen riktar sig till privatpersoner som behöver komma i kontakt med någon del inom socialtjänsten. Där arbetar handläggare med bred kompetens och erfarenhet som hjälper till vid alla slags frågor. Det kan handla om barn och unga, vuxna, äldre eller funktionshindrade som behöver stöd, hjälp och omsorg.

- Det viktigaste för oss är att vi gör rättsäkra utredningar och bedömningar. Medborgare som behöver vår hjälp i olika avseenden ska uppleva att de kan vända sig till oss i förtroende. Jag är väldigt glad över att arbeta som chef för enheten och vi står inför många spännande utmaningar framöver. Bland annat inom integrationen och att möta behovet av fler boenden för ensamkommande barn. Den nya mottagnings- och rådgivningsgrupp som infördes i maj, med en samlad ingång och gemensamt telefonnummer, tycker jag är mycket bra. Det ställer krav på ökad kunskap vilket vi jobbar med. Det är inte så många kommuner i landet som infört en gemensam mottagning och Gällivare ligger här i framkant, säger Mona Holmström, chef för biståndsenheten.



**Biståndsenhetens mottagnings - och rådgivningsgrupp håller öppet måndag - fredag 8.00 - 15.30. Lunch 12.00 - 13.00.**



# Energismart byggande



**TN-Bbygg går i bräschen för energismart byggande när företaget anlägger nya verksamhetslokaler på industriområdet.**

*Klimat- och energirådgivare Peter Palo (till vänster) samtalar med Jonas Palo, TN-Bbygg.*

**-Det handlar inte bara om att spara kilowattimmar på energieffektiv uppvärmning och belysning. Energitänkandet genomsyrar hela byggprocessen, från materialtransporter till bygget och hela vägen ända fram till återvinning av material som blir över när allt är klart, säger projektsamordnaren Jonas Palo, TN-Bbygg.**

Stommen till den 1130 kvadratmeter stora industrifastigheten vid Oljevågen står klar sedan någon månad tillbaka och arbetet invändigt har precis påbörjats, till våren ska allt vara klart för inflyttning. När energi- och klimatrådgivaren Peter Palo kommer på besök för att studera bygget går man igenom allt från vilken typ av uppvärmning som används, vilket ventilationssystem som installeras och hur värmen i "använd luft" återvinns, till belysningskällorna i verkstadslokaler och kontor.

-Det finns massor av pengar att tjäna både för företag och privatpersoner genom att bygga energismart och i det fallet måste jag säga att TN-Bbygg är ett föredöme, säger Peter Palo och fortsätter:

-Vi erbjuder både företag och privatpersoner gratis rådgivning både vid nybyggnationer och renoveringar. Bara att se över husets klimatskal och sitt befintliga uppvärmnings- och ventilationssystem brukar kunna generera ordentliga besparingar.

Industrifastigheter har av tradition varit riktiga energislukare med ineffektiva uppvärmningssystem och onödigt slöseri med kilowattimmar, men de senaste åren har en omsvängning skett i synsättet.

-Vi ser helt klart att det är en viktig konkurrensfördel att vara energismart. Redan i det skede då vi transporterar material till bygget så ser vi till att ta med så mycket som möjligt i varje omgång, bilarna ska inte gå med en skruvlåda eller bara några bräddor på flaket, säger Jonas Palo.

-Vår målsättning är att hela tiden förbruka så lite energi som möjligt. Vi har valt att installera golvvärme i fastigheten för att utnyttja betongens värmelagrande egenskaper vilket är mycket energibesparande i en fastighet där vi har stora portar som öppnas flera gånger om dagen och slipper då de värmetoppar som annars uppstår när man har t.ex stora värmefläktar som uppvärmningskälla.

Genom att utnyttja den senaste tekniken, använda sig av skumisolerade väggelement helt utan köldbryggor beräknar TN-Bbygg att energianvändningen i den nya fastigheten kommer att ligga på bara omkring 50 kilowatt per kvadratmeter och år, eller hälften så mycket som byggnormen föreskriver!

-Det är ett otroligt bra värde, som jämförelse kan jag säga att en sjuttiotalsvilla brukar ligga på runt 179-180 kilowatt per kvadratmeter och år om man inte gjort några speciella energibesparande åtgärder. Alla, både privatpersoner och företag, borde göra en ordentlig översyn av sin energianvändning för det finns pengar att tjäna genom att vara energismart, säger Peter Palo.

## Fakta om Din lokala klimat- och energirådgivare.

Din lokala energi- och klimatrådgivare erbjuder kostnadsfri rådgivning till allmänheten, små och medelstora företag samt organisationer.

Vi kan hjälpa till med bland annat:

- Tips och råd om energieffektivisering och förnybara energikällor.
- Jämförelser av olika energialternativ.
- Information om regler och krav kring om och tillbyggnad av Din fastighet.
- Svara på allmänna frågor kring energi- och klimatförändringar.
- Arrangera temadagar, seminarier eller annan information.

Kontakta oss på:  
Mobil. 070-5190556  
E-post: energi@kommun.kiruna.se



# Portar till Lapponia

Den 27 september invigdes naturum Lapponia i Stora Sjöfallet/ Stuur Muorkke. Helgen efter invigdes resecentrum i Gällivare- vår fina gamla järnvägsstation som nu rustats upp. Här finns vänthall, Gällivares Turistcenter och Lapponiaentré Jiellevárre.

Invigningarna är slutpunkten på ett jätteprojekt för att skapa information och besöksanläggningar för världsarvet Lapponia. Det är ett samarbete mellan Naturvårdsverket, länsstyrelsen i Norrbotten, de nio samebyarna i Lapponia, Jokkmokks kommun och Gällivare kommun.

Förutom naturum i Stora Sjöfallet och Lapponiaentrén i Gällivare finns ny information i Lapponiaporten i Porjus, nya utställningar i muséet Ájtte i Jokkmokk, ny skyltinformation i Kvikkjokk, nya skyltar efter leder, i fjällstugor och anläggningar och en ny webb.

## - Fakta -

### **Naturum Lapponia i Stora Sjöfallet/ Stuur Muorkke.**

Arkitekt: Whingård Arkitekter AB, projektledare Länsstyrelsen i Norrbottens län, byggentreprenör Nåiden Bygg AB.

Naturum Lapponia har utsetts till Årets byggnad i Gällivare 2015.

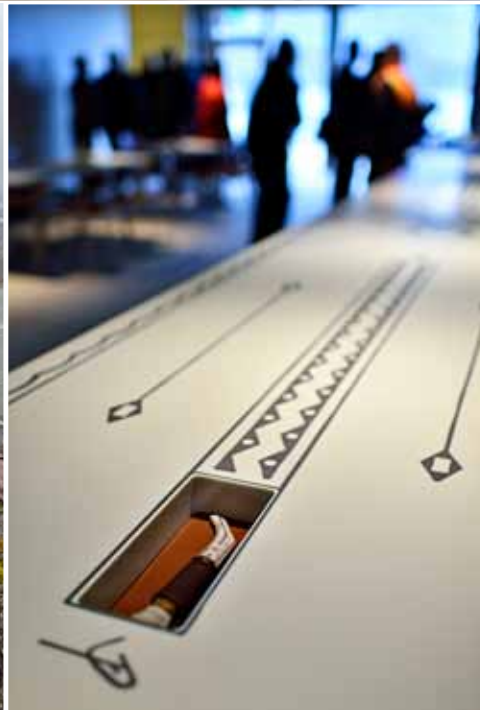
Naturum är nu endast bokningsbar för grupper och beräknas öppna för allmänheten i mitten på mars 2015.

Mer information: [www.lapponia.nu](http://www.lapponia.nu)





*I naturummet Snöfällan finns mycket information om världsarvet Lapponia. Här finns även hörsal/filmsal, café, försäljning och en experimentverkstad för barn. Huset är anpassat för funktionshindrade.*





# Laponiaentrén

Laponiaentrén i Gällivare invigdes den 4 oktober. Huvudteman för utställningen är skog, Sjävnja/Sjaunja, myr och höst. Här finns även plats för tillfälliga utställningar.

Även i Porjus finns en Laponiaentré på temat himlen. Åtttemuseet i Jokkmokk har också en Laponiaentré med utställningar och upplevelser riktade till barn och ungdomar.



## - Fakta -

### Resecentrum och Laponiaentré Jiellevårre

Arkitekt: MAF Arkitekter,  
projektledare Top bostäder,  
byggentreprenör HT Bygg.

Projektledare för  
Laponiautställningen:  
Länsstyrelsen i Norrbottens län

I samarbete med Turistcenter  
kommer utställningarna att  
hållas öppna under jul, mer  
information kommer via  
annonsering och Turistcenter.







# Nya Gällivarebor reser till Saltoluokta



Saltoluokta fjällstation vill att fler människor ska få uppleva vår fantastiska fjällvärld. Under hösten tog de kontakt med IN Gällivare, inflyttningsservice, och Gällivare kommun och presenterade ett inbjudande förslag.

50 nya Gällivarebor bjöds på en heldag i Saltoluokta med båtfärd, lunch och guidad tur. Det blev en resa full med upplevelser, glada skratt blandat med djupa samtal. Ann-Kathrin Piff arbetar som boendestödare och var med på resan.



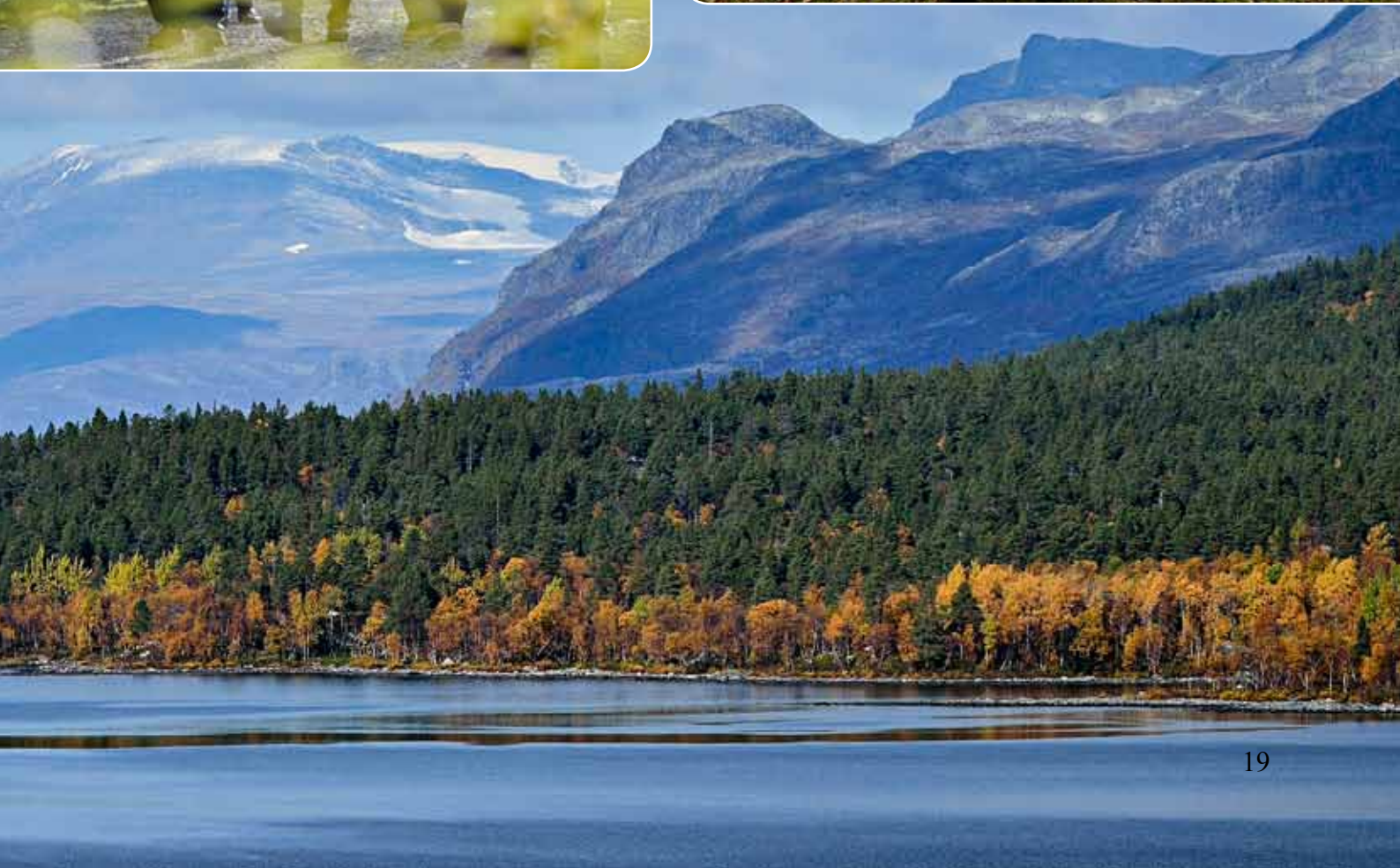
- Vi fick bra kontakt med de nya Gällivareborna och i bussen sjöng vi nationalsånger från olika länder. Resan var helt fantastisk med bra väder och ett humör som var på topp, säger säger Ann-Kathrin.

Ett lyckat initiativ som nu får en fortsättning då Saltoluokta fjällstation bjuder in ensamkommande flyktingbarn och familjer till några dagars vistelse, denna gång i mars. Då väntar spännande vinteraktiviteter som skidåkning, pimpelfiske, skoteråkning och tur upp på fjället.

- Det är väldigt många Gällivarebor, företag och organisationer som bjuder in och öppnar sina dörrar för de nyanlända. Och det är spännande för oss som redan bor här att lära känna nya människor och nya kulturer. Det berikar våra liv, säger integrationsamordnare Anki Bondesson.











# YOUR BEAUTIFUL

# FACE

COMES FROM WITHIN

## *Skönheten kommer inifrån*

**Andelen unga tjejer som mår dåligt ökar i samhället vilket tros bero på de outtalade krav som ställs. De ska se bra ut, vara vältränade, prestera i skolan och på sina fritidsaktiviteter. Face of Gällivare har drivit ett projekt kallat Selfieprojektet som syftar till att bredda skönhetsbegreppet och stärka självkänslan hos deltagarna.**

Det nya Gällivare tar form. Nya hus och vägar tar form, men vad händer däremellan? Face of Gällivare arbetar med känslan mellan husen. Känslan som finns hos invånare i Gällivare. Arbetet präglas av en värdegrund som bygger på medmänsklighet, trygghet, gemenskap samt alla människors lika värde och rätt.

Elva tjejer i åldrarna 13-16 år har deltagit i Selfieprojektet. Där har en stor del varit att jobba med att stärka självbilden för att förändra synen på skönhet. Det handlar om att bredda definitionen och komma bort från snäva och ensidiga skönhetsideal.

Katarina Larsson, en av Selfies projektledare, berättar att de också jobbat med bekräftelse. Att berömma och ge någon annan bekräftelse, men också att kunna ta emot positiv feedback.

- När man mår bra inuti så har man lättare att stå emot krav på utseende. Skönhetsidealen som finns idag baseras på retuscherade bilder. Det blir omöjligt att uppnå, varför ska vi uppnå det och hur får det oss att må? Vi är alla olika och vi är bra precis som vi är, säger Katarina Larsson.

Förhoppningen är nu att tjejerna som varit med i projektet ska sprida budskapet vidare.

- Ute på kommunens högstadieskolor har man också sett problematiken och signalerat att man vill jobba med de här frågorna. Alla människor ska kunna känna att de mår bra i Gällivare. Och att de accepteras för vem de är, hur de ser ut och vilka åsikter de har, säger Mia Edin, processledare på Face of Gällivare.

*Illustration: Marlene Rönnquist*



## Öppettider

Måndag - Torsdag

07.45 - 12.00, 12.45 - 16.30

Fredag

07.45 - 12.00, 12.45 - 16.00



Välkommen till Gällivare kommun, hälsar personalen i receptionen som hjälper dig när du besöker kommunhuset.  
Från vänster; Maria Bjälmsjö, Monica Hagadahl och Monica Johansson. Saknas på bild: Marita Waara.

## Nya besöksrutiner i kommunhuset från 1 januari

**Från den 1 januari gäller nya rutiner vid besök i kommunhuset. Man anmäler sin ankomst i receptionen, talar om vem man har avtalat tid med och blir sedan hämtad i foajén - ungefär som hos tandläkaren. Entrédörrarna till foajén kommer precis som tidigare att vara öppna under kontorstid.**

- Vi verkställer nu det politiska beslutet som i grunden handlar om att höja säkerhet och service. Har vi koll på vilka som befinner sig i huset kan vi på ett bättre sätt ta ansvar för besökare om något skulle inträffa under vistelsen.

Ur servicesynpunkt ökar vi vår tillgänglighet och människor slipper vandra i korridorer och leta någon som kan hjälpa till med ett ärende, säger kommunchef Lennart Johansson.

Har man inte ingen avtalad tid utan chansar på att den man söker är tillgänglig så hjälper personalen i receptionen givetvis till. Om personen inte finns på plats går det bra att lämna meddelande så blir man uppringd.

- En övergång till att avtala tid för besök kan inledningsvis upplevas som lite krångligt, så är det med allt som är nytt. Men jag är övertygad om att våra besökare på sikt kommer att uppleva en bättre och mer personlig service, säger Lennart Johansson.

## Vi söker arrendator till anläggning i fjällen!



Utsikt från Ritsem över Akka-massivet.  
Foto: Michael Renström

**Från 1 januari 2015 är de kommunala fastigheterna vid anläggningen i Ritsem tillgängliga att hyra för turistverksamhet riktad till allmänheten. Intressenter förväntas kunna presentera en affärsplan.**

I anslutning till objekten finns även en husvagnscamping som ingår i arrendet.

För mer information vänligen kontakta fastighetssamordnare Ulf Robertson, Gällivare kommun, tfn 0970-18 700, [ulf.robertson@gallivare.se](mailto:ulf.robertson@gallivare.se)

Service- och teknikförvaltningen





# Julkrysset



						I VÅRA DAGAR		AVRÄDD FIRAS KAAMOS I			
		PUTSA									
		MED ATOMNUMMER 9 & PARTI									
VID BORGARGATAN		TORV-TÄKT I		EX-PLOSION		PLATS FÖR TOLKIBADET		HUVUD-PERSON I ILIADEN		RESI-STENT ÄTIT GRÄS	
		FÄN						LUFT IN-OM FYSIK LED			
						BYXIS				IBLAND MED SUS	
OFTA I BUTIK-ER						MITT I LULE				SOPPOR I KOREAN-SKT KÖK	
VAR TJÖCK FÖR SÄKER		KRÖKT						KANSKE LITE FINARE JULTRÄD			
		RELA-TERA								FRANS FRÄN	
						EXTAS AV STOJ @ I UK				FIRAS DUBBELT 24/12	
NALL-ENS KULA						STÄMMA MED FART		FISK OCH KNOG		FAT MED MÅNGA LAGER	
GAMLA KVARN I		FINFÖR-DELAS						FÖR-TVIN-ING		DENNES PINNE ANGER TAKTEN	
		KITTLING								UTÖVA LEK-MÄNNEN	
						SKYMF		FÅNGA PSALM UTAN SLUT		TALADE DALIG VANA	
ATMO-SFÄR				MIXTRAR MOT MITTEN NATRIUM						KAN MAN LÖPA SPRIDA	
EN MYR-DAL						DAGS I DAG		FUNGERA UN HOS OSS		INDO-LENT	
										ÄR JU EKORRE FRÅN SK-ELLEFTEÅ	
						BELGISKT ÖL OCH MANS-NAMN				LÖP-ARE	
								REVOLV-ERMAN JAMES		BORNITRID	
						SMID-IGT GLIDA		EPOK-ERNA		FLÄT-VERK	
										OXUBER 125-14 SÄRG	
						FÄR KAB-EL DÄ DEN HÄNGER FRITT		AV SAMMA MENING		GÄR TRÖTT PÅ	
										BRUT-EN	
						VISTAS I PALOHU-ORNAS				TUSEN I ROM	

**Bland de rätta svaren drar vi 10 vinnare!**

**Skicka rätt svar senast 14 januari till:**

Gällivare kommun  
 Informationsenheten  
 Ulla Vikman  
 982 81 Gällivare  
 E-post: ulla.vikman@gallivare.se



Namn: .....

Adress: .....

Postnr: .....

Postadr: .....

Telefon: .....



# Öppettider

**KAVAHEDENS ÅVC, tel: 0970-18985**

Mån - tors 07.30 - 15.30  
 Fre 07.30 - 14.30  
 Tisdagkvällar 15.30 - 18.30  
**BYARNAS ÅTERVINNINGSCENTRALER,**  
 se miljökalendern.

**ÅTERVINNINGSMARKNADEN Alltinget, tel: 0970-18846**

Hjortronet, Oljevägen i Gällivare.  
 Måndag 22/12 10.00-16.00  
 Tisdag 23/12 10.00-12.00  
 24/12-6/1 Stängt

**GÄLLIVARE BIBLIOTEK, tel: 0970-18163**

Måndag 22/12 10.00 - 19.00  
 Tisdag 23/12 11.00 - 14.00  
 24/12 - 28/12 Stängt  
 Måndag 29/12 10.00 - 19.00  
 Tisdag 30/12 10.00 - 16.00  
 31/12 - 6/1 Stängt

**MALMBERGETS BIBLIOTEK, tel: 0970-18171**

Måndag 22/12 10.00 - 12.00 13.00 - 15.00  
 Tisdag 23/12 10.00 - 12.00  
 24/12 - 28/12 Stängt  
 Måndag 29/12 10.00-12.00 13.00-15.00  
 Tisdag 30/12 10.00-12.00 13.00-15.00  
 31/12-6/1 Stängt

**GÄLLIVARE MUSEUM, tel: 0970-18692**

Måndag 23/12 10.00 - 13.00  
 24/12 - 28/12 Stängt  
 Måndag 29/12 10.00 - 15.30  
 Tisdag 30/12 10.00 - 13.00  
 31/12 - 4/1 2015 Stängt  
 Måndag 5/1 2015 10.00 - 13.00  
 6/1 Stängt

**STACKEN, tel: 0970-16082**

Mån - tis 22-23/12 15.00 - 21.00  
 Tors, fre, sön 25, 26, 28/12 Stängt  
 Mån - tis 29-30/12 15.00 - 21.00  
 Lördag 27/12 18.00 - 23.00  
 Torsdag 1/1- 2015 Stängt  
 Fredag 2/1 15.00 - 23.00  
 Lördag 3/1 18.00 - 23.00  
 Mån - tis 5-6/1 Stängt

# Hemvändardagen i Sporthallen



*Vill du också vara med på juldagen?*

Kom och var med på Hemvändarträff med rekryteringstema i Sporthallen Malmberget på Juldagen, kl. 13.00-16.00

Flera företag med rekryteringsbehov samt bostadsföretag har redan anmält intresse av att vara med. Förra året besöktes mässan av cirka 500 personer. Under dagen spelas också spännande handbollsmatcher mellan MAIFs veteraner och aktiva. Läs mer om arrangemanget på [www.expandum.se](http://www.expandum.se)

Kontakta Kajsa, Expandum AB, 070-689 65 60,  
[kajsa.andersson@expandum.se](mailto:kajsa.andersson@expandum.se) senast fredag 12 december, 12.00 om du vill veta mer och boka en plats.

Vi kommer att vara med:

NCC Construction Sverige AB, LKAB, Gällivare kommun  
 IN Gällivare-inflyttningservice, Lapplands Lärcentra  
 Arbetsförmedlingen, Adecco, Nordic Education AB  
 Dundret Runt, Top Bostäder, Expandum och MAIF.

*Kommer du?*

PS. Kan du inte vara med under Juldagen så kan vi hjälpa dej med kontakter, berätta bara vilken kompetens du söker efter.

**expandum**

Malmbergets Sportanläggning				Hakkas		Gällivare		
Datum	Dag	SIMHALLEN	BOWLINGHALLEN	SPORTHALLEN	Datum	Dag	HAKKAS SIMHALL	SJÖPARKSBADET
23-dec	Tis	11.00-20.00	11.00-20.00	08.00-22.15	23-dec	Tis	STÄNGT	11.00-20.00
24-dec	Ons	07.00-11.00	STÄNGT	STÄNGT	24-dec	Ons	07.00-11.00	07.00-11.00
25-dec	Tors	STÄNGT	STÄNGT	11-17 H-boll+Hemvänd	25-dec	Tors	STÄNGT	STÄNGT
26-dec	Fre	STÄNGT	STÄNGT	STÄNGT	26-dec	Fre	STÄNGT	STÄNGT
27-dec	Lör	STÄNGT	11.00-17.00	0910-20.00	27-dec	Lör	STÄNGT	11.00-15.00
28-dec	Sön	13.00-17.00	11.00-17.00	09.10-20.00	28-dec	Sön	STÄNGT	STÄNGT
29-dec	Mån	11.00-20.00	11.00-20.00	08.00-22.15	29-dec	Mån	16.00-20.00	11.00-20.00
30-dec	Tis	11.00-20.00	11.00-20.00	08.00-22.15	30-dec	Tis	STÄNGT	11.00-20.00
31-dec	Ons	STÄNGT	STÄNGT	STÄNGT	31-dec	Ons	STÄNGT	STÄNGT

## GOTT NYTT ÅR!!! 2015

01-jan	Tors	STÄNGT	STÄNGT	STÄNGT
02-jan	Fre	11.00-20.00	11.00-19.00	08.00-22.15
03-jan	Lör	STÄNGT	11.00-17.00	09.10-20.00
04-jan	Sön	13.00-17.00	11.00-17.00	09.10-20.00
05-jan	Mån	10.00-15.00	11.00-16.00	08.00-22.15
06-jan	Tis	STÄNGT	STÄNGT	08.00-22.15
07-jan	Ons	11.00-20.00	11.00-20.00	08.00-22.15
		Telefon	Telefon	Telefon
		18673,18674	18678	18673, 070-5546589

## GOTT NYTT ÅR!!! 2015

01-jan	Tors	STÄNGT	STÄNGT
02-jan	Fre	16.00-20.00	11.00-20.00
03-jan	Lör	STÄNGT	11.00-15.00
04-jan	Sön	STÄNGT	STÄNGT
05-jan	Mån	11.00-15.00	10.00-15.00
06-jan	Tis	STÄNGT	STÄNGT
07-jan	Ons	16.00-20.00	11.00-20.00
		Telefon	Telefon
		0975-10255	0970-18671



## EVENEMANG JAN - MARS 2015

[www.gellivare.se/Turism/Evenemang](http://www.gellivare.se/Turism/Evenemang)

Korridoren Gällivare museum, konstutställning Martin Isaksson och Åtta årstider Fotoutställning

### JANUARI

- 3 Januärifest Moskojärvi Bygdegårdsförening
- 1 Toppstugan (Åke på Toppen) på Dundret öppnar
- 1 Vassarabanen, isbanan på Vassaraträsk öppen
- 1 Fiskepremiär i Sammakkosjöarna
- 1-31 Chasing Light filmtävling pågå!
- 4 Dalstugan på Dundret öppen varje söndag
- 10 Julgransplundring
- 17 Kaamos Hembygdsområdet, Soutujärvi
- 23-24 Gourmethelg med Simon Laiti
- 23-25 Dundretbuggarna, danskurs i Ullattilogen
- 24 Alpin skidskola Dundret, v4-v11, Friluftsrämjandet
- 24-14/2 Samisk utställning - Gällivare museum
- 30 Polarvinternatten, Norrskensgallerian, Sole Event

### FEBRUARI

- 5 Film i Sjukhusets Aula, Gällivare Filmstudio
- 6 Samisk Nationaldag
- 12 Film i Sjukhusets Aula, Gällivare Filmstudio
- 12 Alla hjärtans föreställning kl 19.00, Kulturskolan
- 14 Alla hjärtans dag Norrskensgallerian, Sole Event
- 15 "Den fula ankungen", Sjöparkskolans aula
- 17 Fettisdag HBG, i Nattavaara
- 17 Fettisdag i Baltiska stallet
- 19 Film i Sjukhusets Aula, Gällivare Filmstudio
- 21- 15/3 Om gruvan kommer- Gällivare museum
- 26 Film i Sjukhusets Aula, Gällivare Filmstudio
- 27-1/3 Lilla VM , MAIF

### MARS

- 2-6 "Sportlovsaktiviteter" PIFF Skaulo-Puoltikasvaara
- 5 Film i Sjukhusets Aula, Filmstudio
- 7 Trekantsloppet, Hakkas GOIF,Ullatti IF,Sammakko FSF
- 7 "Skotersafari" PIFF Skaulo-Puoltikasvaara
- 7 Pimpeltävling Moskojärvi Bygdegårdsförening
- 7 Slätterkojorna Runt. Skidlopp klassisk stil. Granhult
- 12 Film i Sjukhusets Aula, Filmstudio
- 14 Veteranskoter race i Tjautjas
- 14 ICA Målet,alpin skidtävling för barn på Dundret
- 19 Film i Sjukhusets Aula, Filmstudio
- 20-22 Gällivare Vintermarknad - Fotoutställning
- 20-22 Utställning om EMMA i hembygden Centralskolan
- 21-18/4 Tage Lundin,Junii Popescu,Lars J:son Nutti-Gällivare museum
- 25 "Våffeldagen" Skaulo-Puoltikasvaara Folkets Hus
- 25 Våffeldagen, Byastugan Nattavaara
- 25 Våffeldagen Hembygdsgården i Nilivaara
- 25 Våffeldagen i Ullattigården
- 26 Film i Sjukhusets Aula, Filmstudio
- 26 Norrskensgallerian kl 19-21, Sole Event
- 28 Klubbmästerskap på skidor, Granhult
- 28 Dundretrennen och alpinhelg

## Ett brev kan betyda så mycket

**Synpunkter och klagomål inom socialtjänsten i Gällivare kommun**  
Dina synpunkter är värdefulla, de hjälper oss att utveckla och förbättra våra verksamheter. Berätta vad du tycker är bra, berätta vad vi kan göra bättre!

Vi är tacksamma för att du framför dina åsikter till oss då det ger oss en chans att förbättra vår verksamhet. Dina synpunkter går vidare till berörd chef. Du kommer att få en återkoppling på de synpunkter du har lämnat av berörd chef. Om du vill, kan du skriva till oss utan att lämna ditt namn. Nackdelen är att det då naturligtvis inte blir möjligt för oss att återkomma till dig och berätta hur vi följt upp dina synpunkter. Du kan skicka blanketten till [post@gallivare.se](mailto:post@gallivare.se). Du kan också vika ihop bladet och lämna direkt till berörd verksamhet eller skicka portofritt till adressen på baksidan av dokumentet!

Jag vill framföra:

En synpunkt

Ett klagomål

Skriv här:

HAFT HEMTJÄNST FRÅN JUNI-TILL BÖRJAN AV  
NOVEMBER, ÄVEN MATDISTRIBUTION. ALLT HAR  
FUNKERAT MYCKET BRA. MYCKET TREVLIG  
OCH DUKTIG PERSONAL. MATEN HAR VARIT  
GOD OCH LAGOM STORA PORTIONER.  
BLIR JAG FRAMÖVER I BEHOV AV HJÄLP VÄNDER  
JAG HIG ÅTER MED TACKSAMHET TILL  
HEMTJÄNSTEN

**- Det var fantastiskt roligt att läsa hur en brukare tycker att allt är toppen. Det blir som en bekräftelse på att vi jobbar åt rätt håll med att utveckla verksamheten.**

**En inspiration som sprider sig och gör jobbet extra roligt, säger Camilla Segerlund, enhetschef inom hemtjänsten.**

## Nästa nr av Kommunbladet

### kommer i mars 2015

Har du tips eller synpunkter om Kommunbladet kan du skriva till:  
[post@gallivare.se](mailto:post@gallivare.se) eller Kommunledningskontoret, Informationsenheten, 982 81 Gällivare

Kommunbladets redaktion

## VIKTIGA NUMMER

I nödsituation	Ring 112
Sjukvårdsrådgivningen	Ring 1177
Ambulans i icke bråtskande fall	0920-22 02 75
Räddningstjänst	551 65
Sotningsväsendet 0980-100 11	
Felanmälan	182 13
Ang vatten och avlopp, gator och vägar, kommunens fastigheter	
Risklinjen	020-93 00 00
Om du upptäcker olycksfallsrisker i din omgivning	
Socialjour, efter kontorstid	182 12
Socialtjänsten, dagtid, akut	070-235 77 71
Kommunens växel	180 00
Polisen Gällivare (nationellt nummer)	114 14