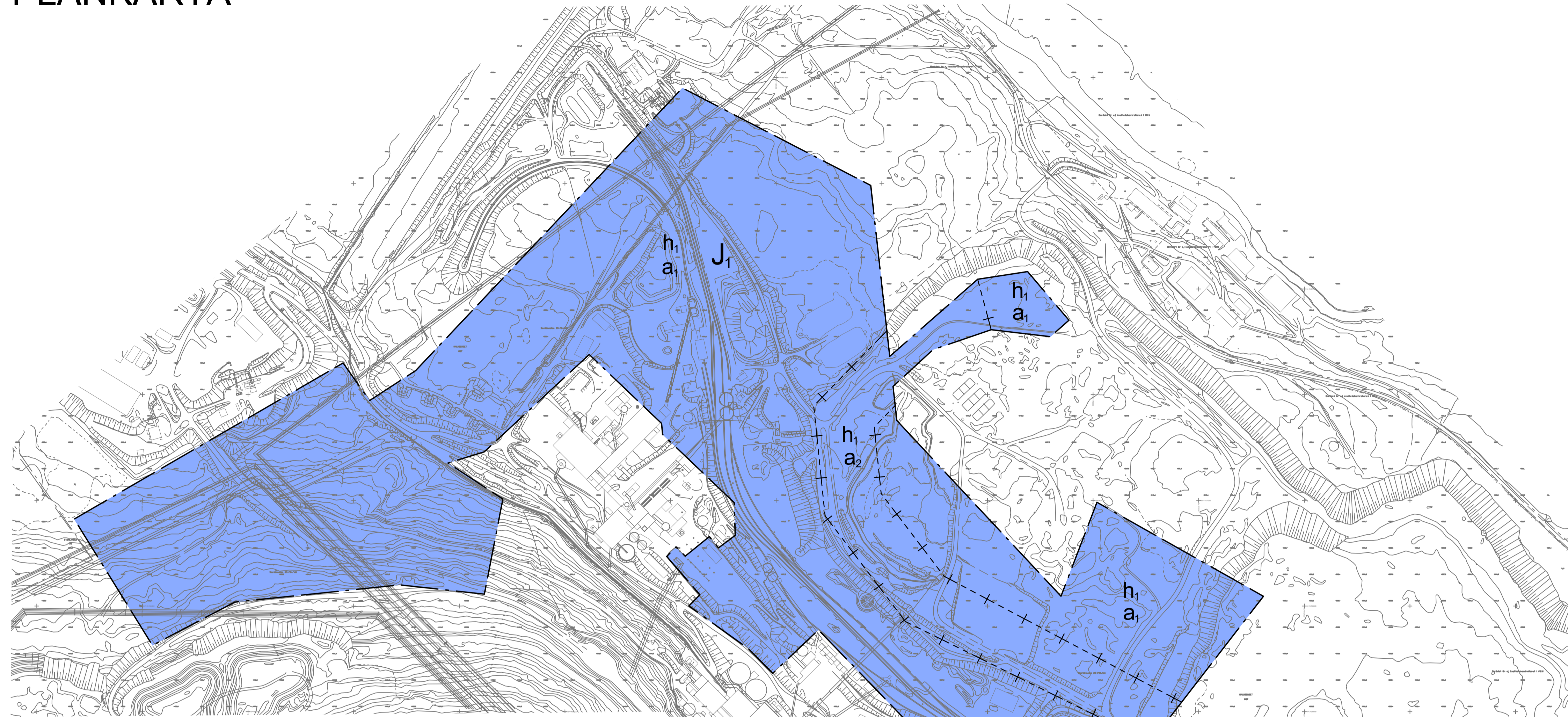


PLANKARTA



PLANBESTÄMMELSER

Följande gäller inom områden med nedanstående beteckningar. Endast angiven användning och utformning är tillåten. Där beteckning saknas gäller bestämmelsen inom hela planområdet.

GRÄNSBETECKNINGAR

- Planområdesgräns
- - - - - Egenskapsgräns
- + - + - Kombinerad egenskapsgräns

ANVÄNDNING AV MARK OCH VATTEN

Kvartersmark

- J₁ Gruvindustri, industri.

EGENSKAPSBESTÄMMELSER FÖR KVARTERSMARK

Höjd på byggnadsverk

- h₁ Högsta totalhöjd är 60 meter
- h₂ Högsta totalhöjd är 200 meter
- h₃ Högsta nockhöjd är 60 meter

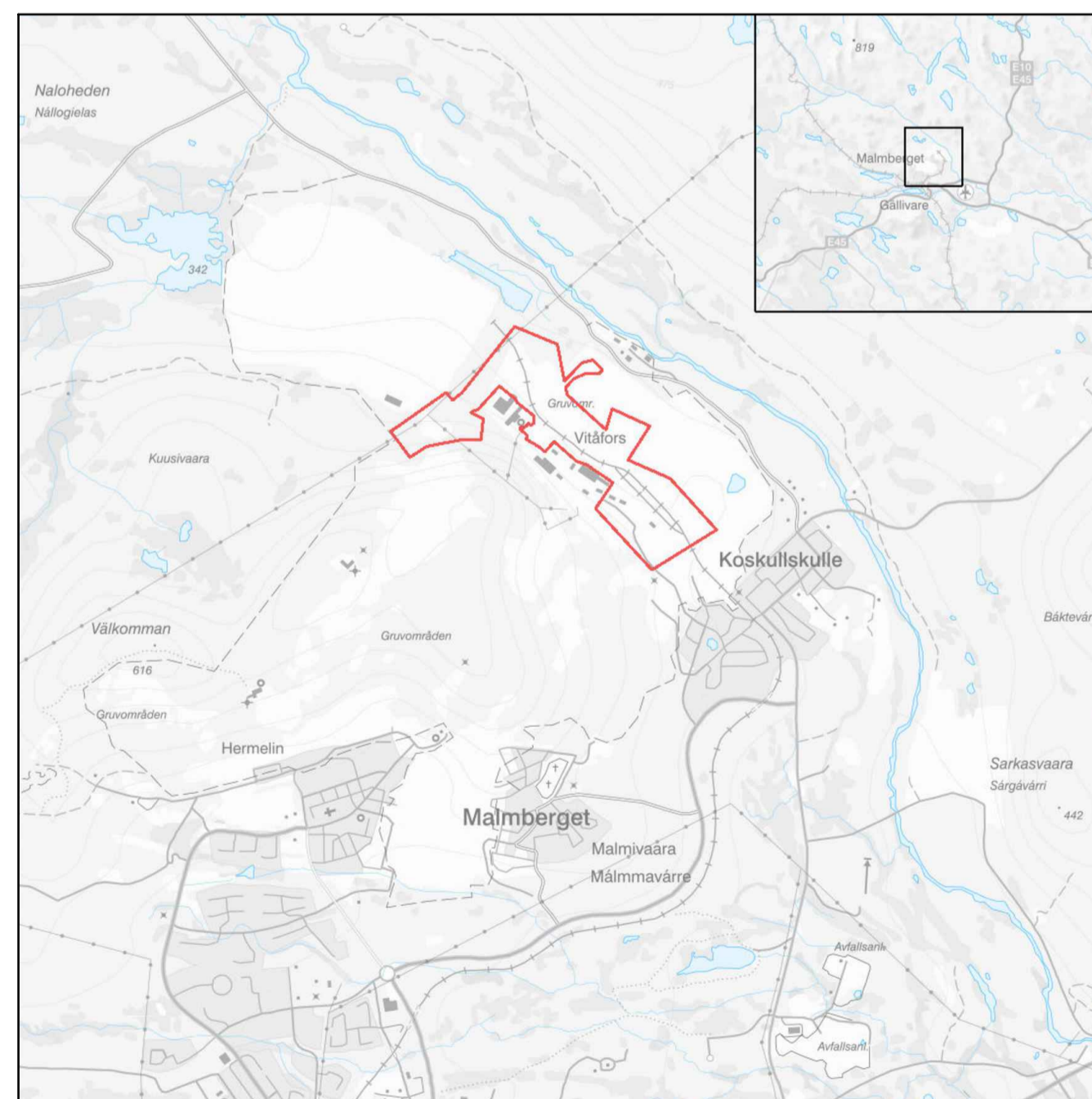
Ändrad lovplikt

- a₁ Bygglov krävs inte för byggnader utan personalutrymme upp till 200 kvm bruttoarea, upplag, materialgårdar, parkeringsplatser, fasta cisterner samt schaktning. Bestämmelsen gäller under den tid som planen är gällande.
- a₂ Bygglov krävs inte för materialgårdar, parkeringsplatser, fasta cisterner samt schaktning. Bestämmelsen gäller under den tid som planen är gällande.

Genomförandetid

Genomförandetiden är 5 år från det datum planen får laga kraft

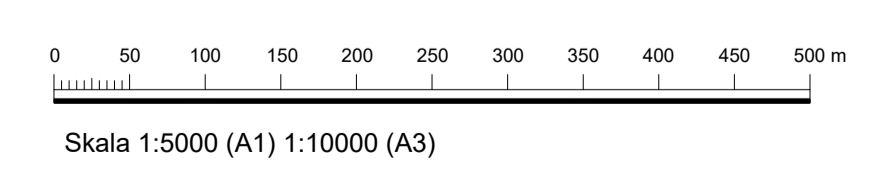
ÖVERSIKTSKARTA



GRUNDKARTANS BETECKNINGAR

- Slänt
- Stödmur/Stenmur
- Fundament, Trappa, Kantsten
- Körbanekant
- Järnväg
- Rörledning
- Staket
- Strandlinje/Bassängkant/Dike
- Väggräcke
- Ägoslagsgräns
- Servitut/Bestämmelse
- Vägtrumma
- Höjdkurva 1 m

GRUNDKARTA	
Kartan upprättad 2023-04-12 av Metria AB	
Till grund för kartan ligger fotogrammetrisk detaljartering, utförd av Tyrens på uppdrag av LKAB 2020. Kompletterad med terrester mätning av detaljer av Metria inmätta mellan 2022-06-06 och 2023-03-02. Kompletterad av Metria genom fotogrammetrisk kartering från Lantmäteriets flygbilder, flygning genomförd 2022. Höjddata från Lantmäteriets Laserdata skog, flygning genomförd 2021. Fastighetsredovisningen avser förhållandena 2023-03-21 från fastighetskartan.	
PLANSYSTEM Sweref99 20 15	HÖJDSYSTEM RH 2000



Detaljplanen upprättas enligt plan- och bygglagen (2010:900) i lydelse enligt SFS 2021:785. Detaljplanen tas fram enligt Boverkets allmänna råd BFS 2020:6.

- | | |
|-----------------------|----------------------------|
| Till planen hör: | Miljökonsekvensbeskrivning |
| Planbeskrivning | Samrådsredogörelse |
| Plankarta | Granskningsutlåtande |
| Fastighetsförteckning | Grundkarta |

Detaljplan för

Del av Malmberget 8:17, Vitåfors

Gällare kommun	Norrbottnens län	Beslutsdatum	Instans
ANTAGANDEHANDLING		Godkännande	
		Antagande	
Upprättad 2024-04-26	Reviderad	Laga kraft	
Nina Eliasson Förvaltningschef	Madelene Rova Planarkitekt, Norconsult	KSst/2022:53	