

Norconsult 

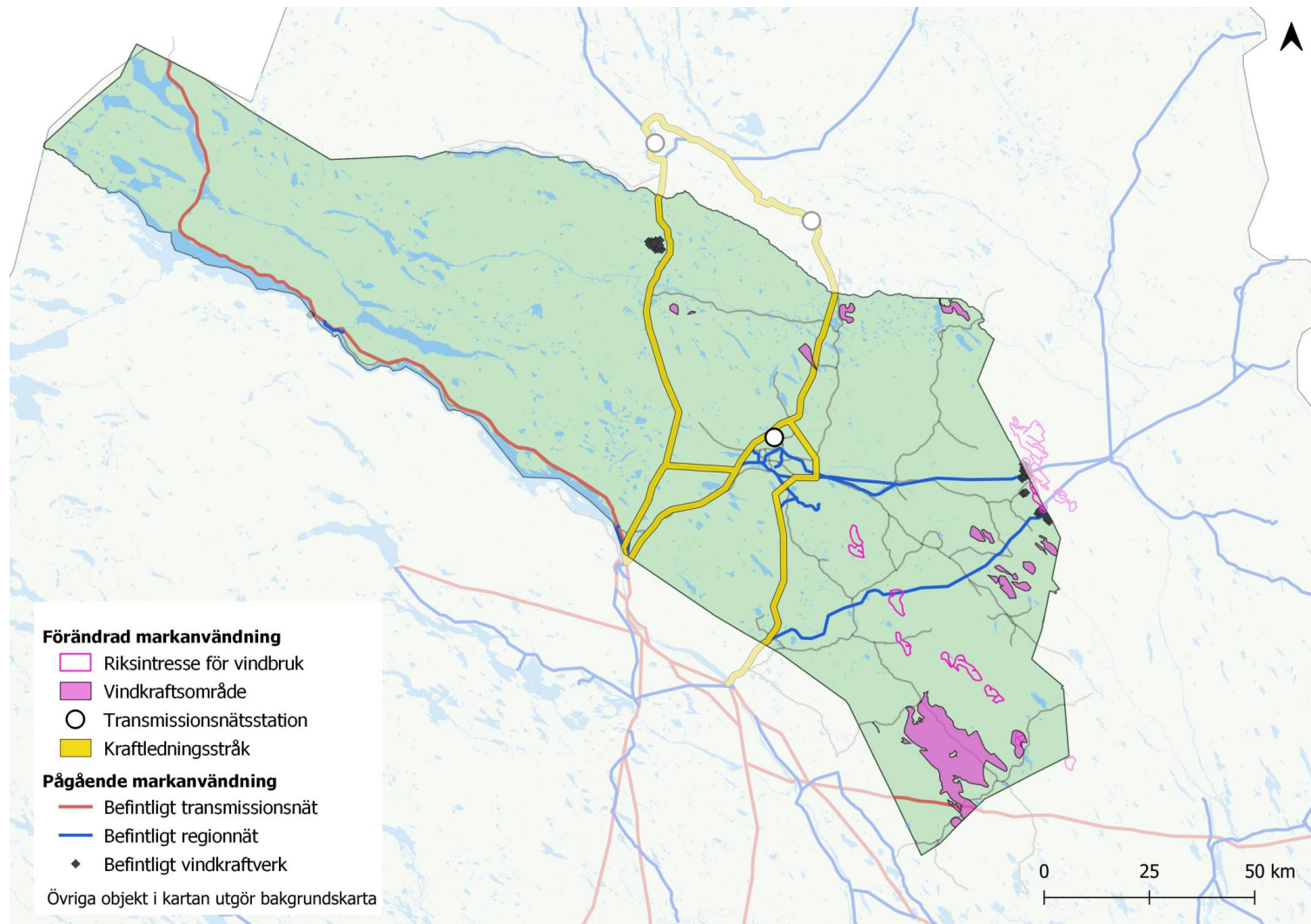
 **Tematiskt tillägg till översiktsplanen
för Gällivare kommun
– Eldistribution och vindkraft**

Samrådsmöten augusti 2023



Upplägg av samrådsmöte

- ▶ Kommunstyrelsens ordf. hälsar välkommen
- ▶ Presentationsrunda
- ▶ Carolin Folkeson, Norconsult presenterar TÖP:en
- ▶ Gemensam frågestund
- ▶ Kaffe/soft
- ▶ Ställ frågor och synpunkter direkt till tjänstepersoner och politiker



Samrådet

- Samråd 27 juni - 29 september
- Samrådsmöten med allmänheten och samebyar
- Skicka dina synpunkter senast 29 september till sam@gallivare.se eller

Gällivare kommun
samhällsbyggnads- och teknikförvaltningen
982 81 Gällivare

Samrådshandlingar

- Tematiskt tillägg till översiktsplanen – Eldistribution och vindkraft, samrådshandling
- Miljökonsekvensbeskrivning



Vad händer sedan?

- Sammanfatta och bemöta inkomna synpunkter i en samrådsredogörelse
- Revidera planförslaget inför granskning
- Vid behov – särskilda möten med berörda aktörer
- Tillståndsprovning för kraftledningar och vindkraftverk



Varför ett tematiskt tillägg till översiktsplanen?

Grön omställning av industrin → Kraftigt ökat energibehov
Behovsanalys, 2022-2023

Gällande ÖP

- Hanterar inte markanspråken för eldistribution
- Behöver uppdateras avseende områden för vindkraft

Behovsanalys Eldistribution

Gällivare kommun

2023-02-18



Norconsult

Innehållet i det tematiska tillägget

Eldistribution

- ▶ Stråk för nya kraftledningar (transmissionsnätet)
- ▶ Viktiga platser för större nätstationer


Vindkraft

- ▶ Områden där kommunen är positiv till att pröva vindkraftverk
- ▶ Riksintressen för vindbruk

Avvägning motstående intressen

- Riksintressen som gör anspråk på samma mark – förutsättningar för samexistens?
- Övriga angelägna allmänna intressen – rennäring, naturvärden, landskapsbild, bebyggelse mm

Länsstyrelsen ger statens samlade syn



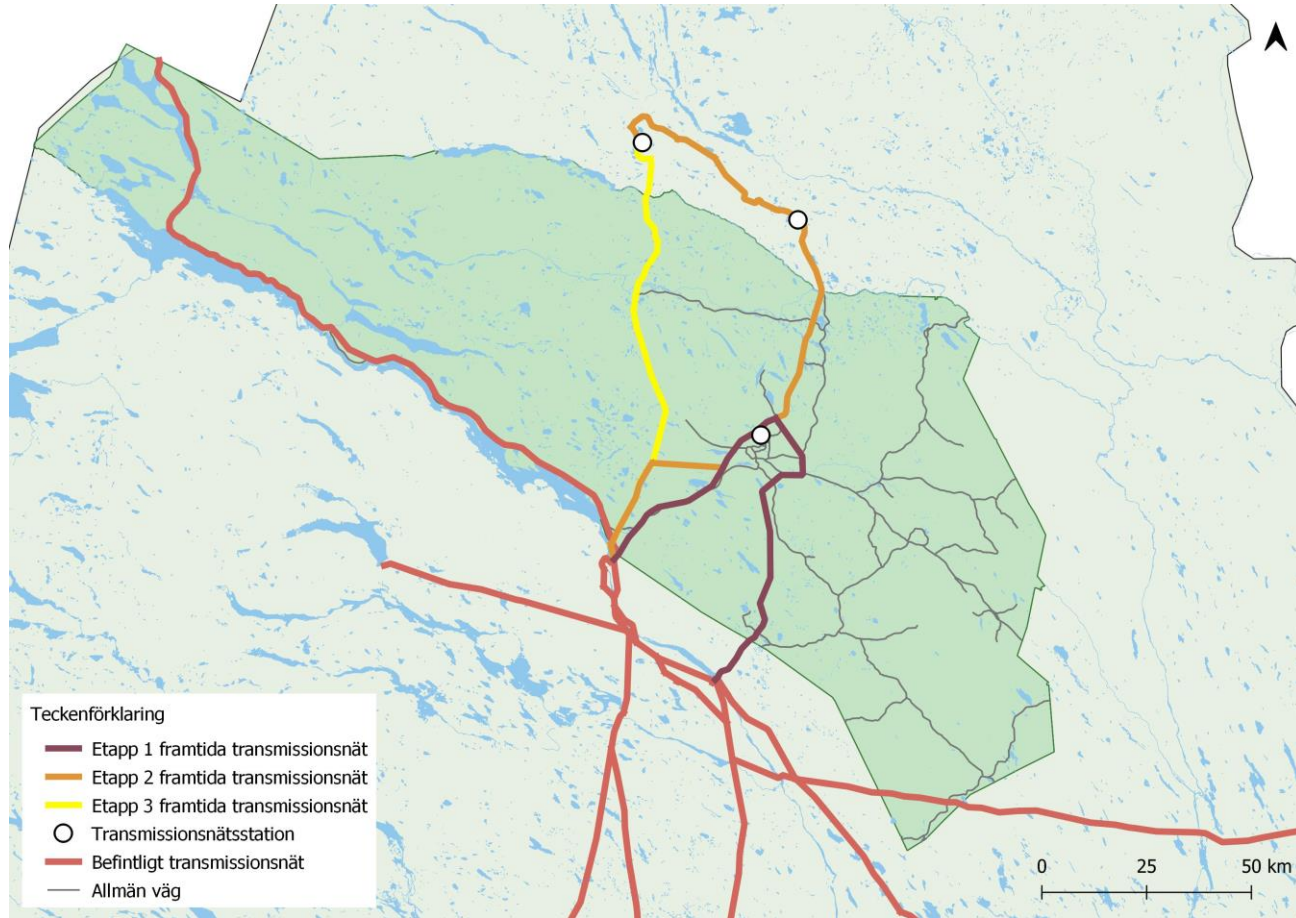
Det kommer krävas ny elproduktion i hela landet

- ▶ Idag överskott i norra Sverige och underskott i södra
- ▶ 2045 förväntas underskott i hela landet

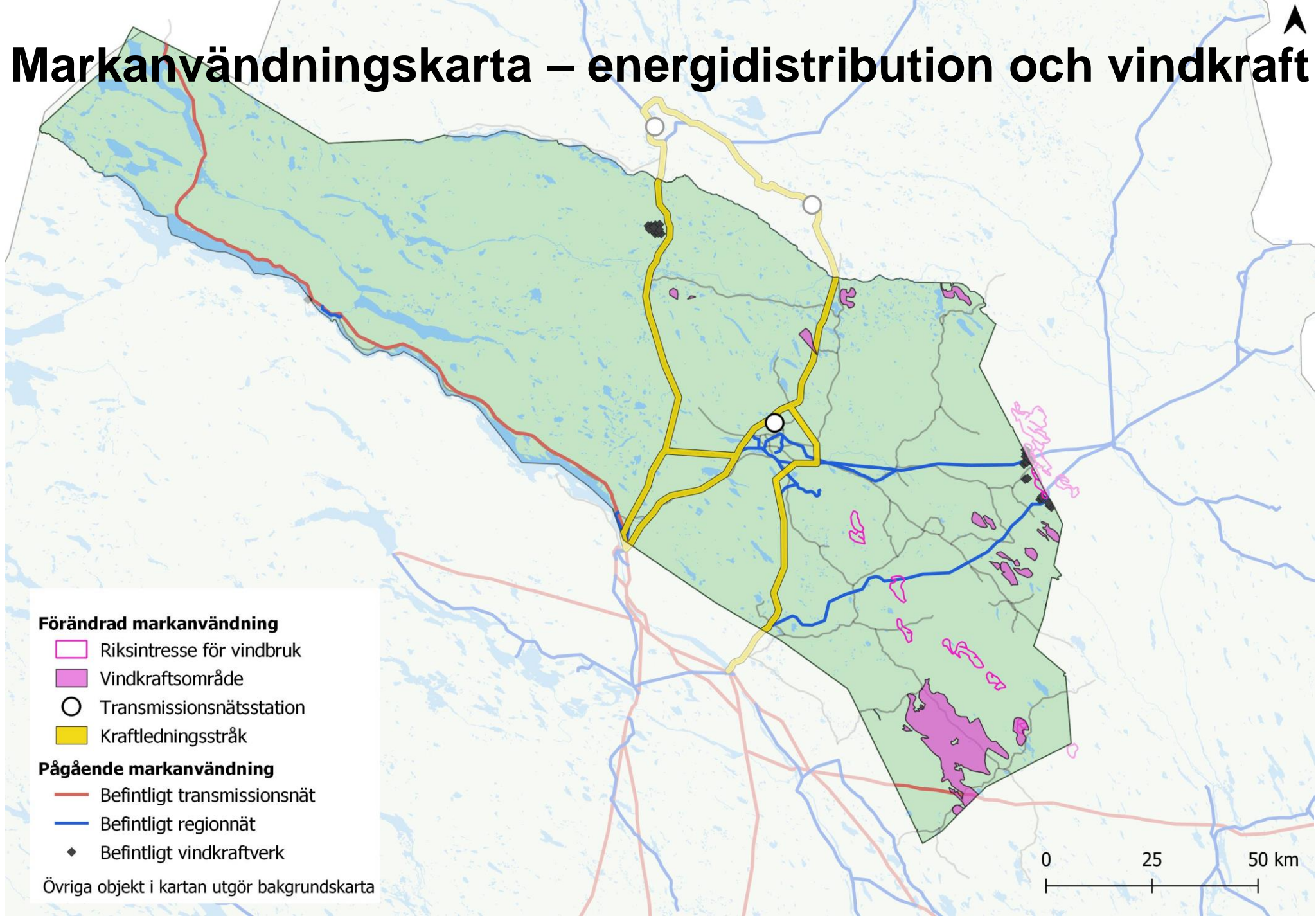


Källa: SOU 2023:18 Värde av vinden, del 1: Överväganden och lagförslag, slutbetänkande av utredningen om stärkta incitament för utbyggd vindkraft, 2023

Det behövs både elnät och vätgasledningar

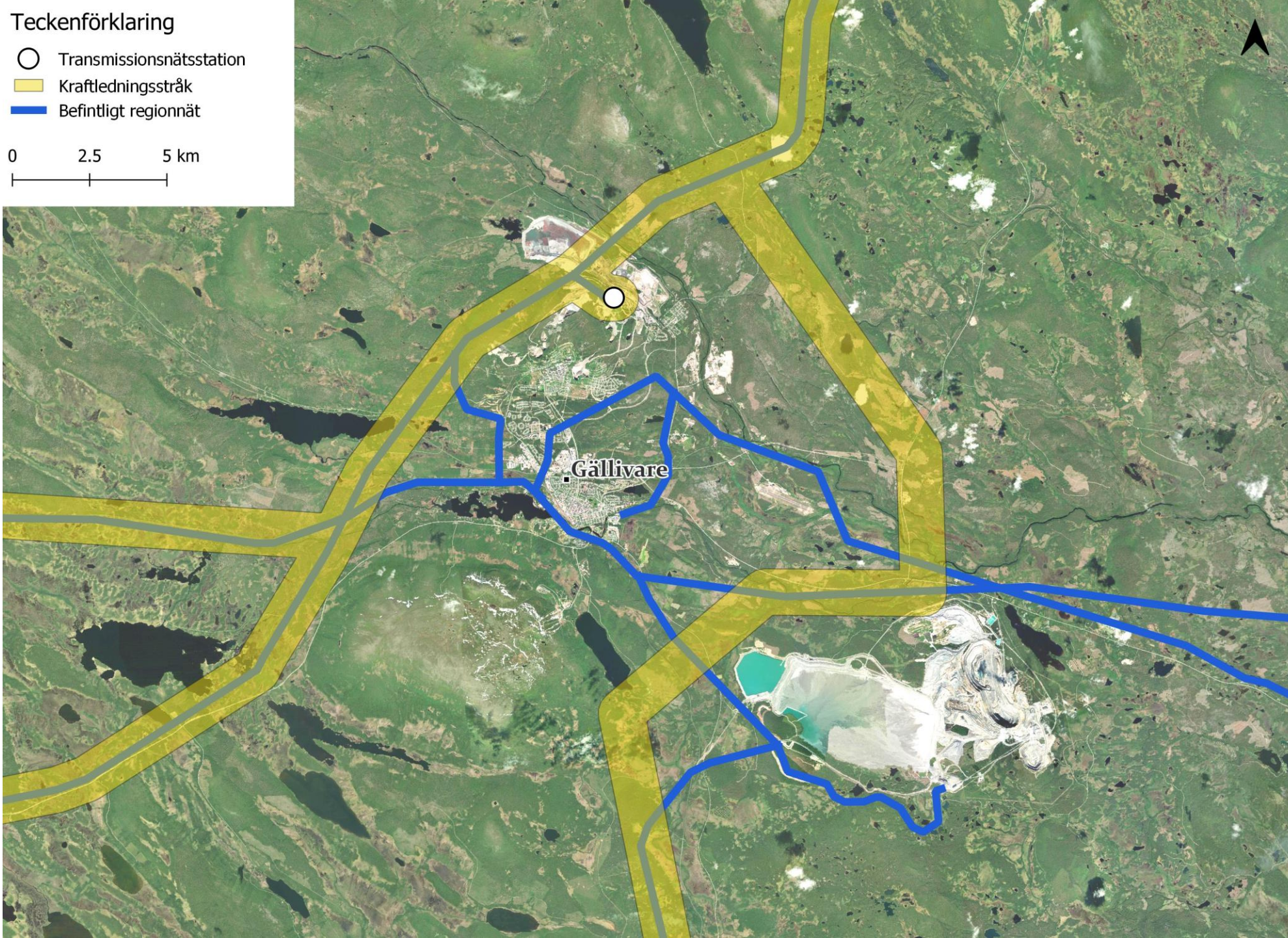
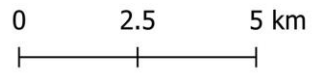


Markanvändningskarta – energidistribution och vindkraft



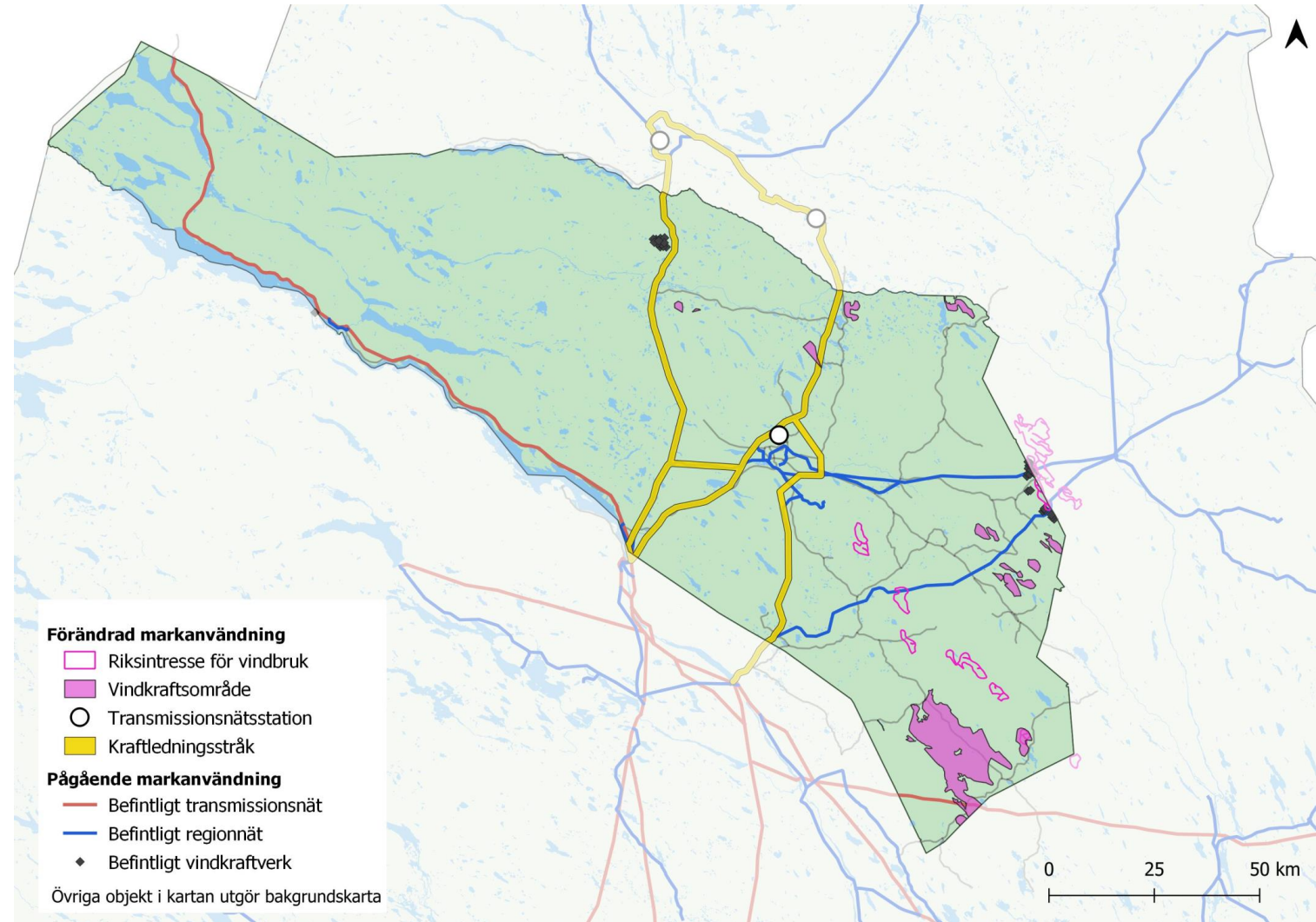
Teckenförklaring

- Transmissionsnätstation
- Kraftledningsstråk
- Befintligt regionnät



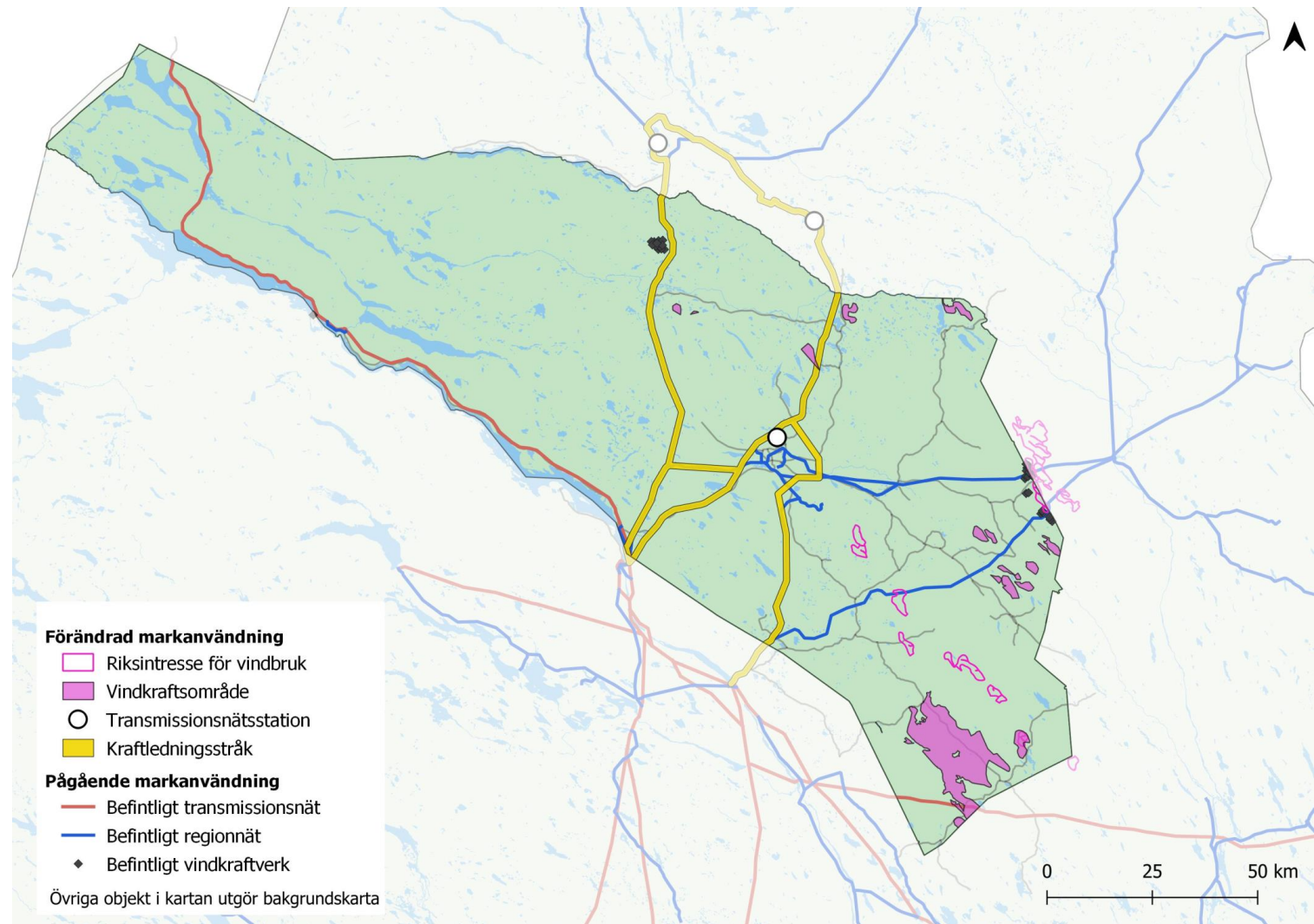
TÖP:ens detaljeringsgrad

- ▶ Utgår från känd kunskap
- ▶ Visar markanspråk på lång sikt
- ▶ Markanvändningskartan är ungefärlig
- ▶ Placering och utformning av kraftledningar, nätstationer och vindkraftverk avgörs i tillståndsprövning, ej i TÖP:en
- ▶ Antal kraftledningar i stråken är oklart – Beror på utbyggnad av vätgasledningar



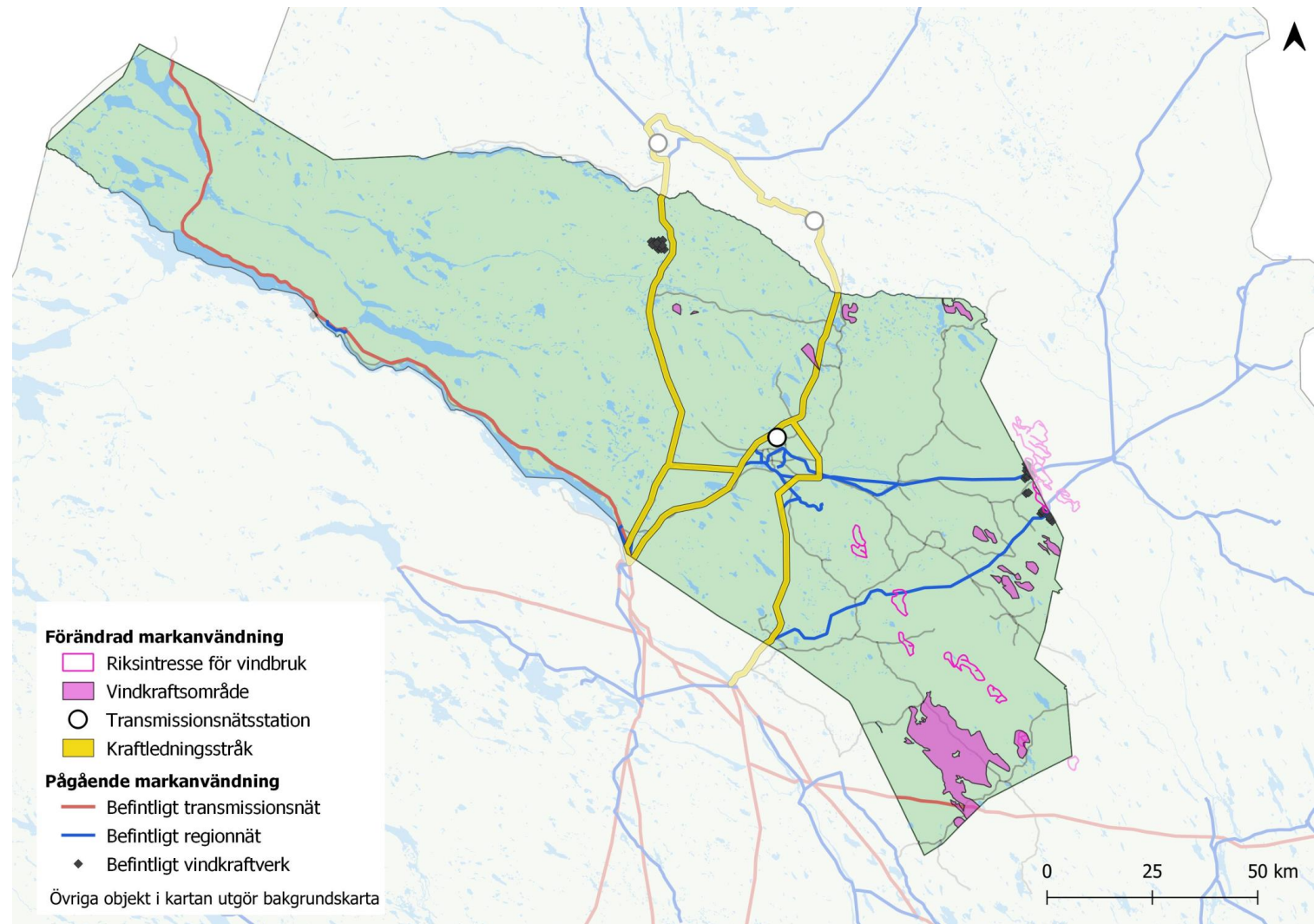
Kommunens ställningstagande - Eldistribution

- ▶ Länsstyrelsen behöver ge besked om statens samlade syn
- ▶ Begränsa markanspråken genom att
 - ▶ lokalisera nya kraftledningar till befintliga ledningsgator
 - ▶ eftersträva höga stolpar och utreda förutsättningarna för att höja spänningsnivån till 800 kV
- ▶ Nära Gällivare tätort bör kraftledningarna dras så långt från tätorten som möjligt
- ▶ Transformatorstationer med höga spänningsnivåer bör undvikas i tätbebyggda områden.



Kommunens ställningstagande - Vindkraft

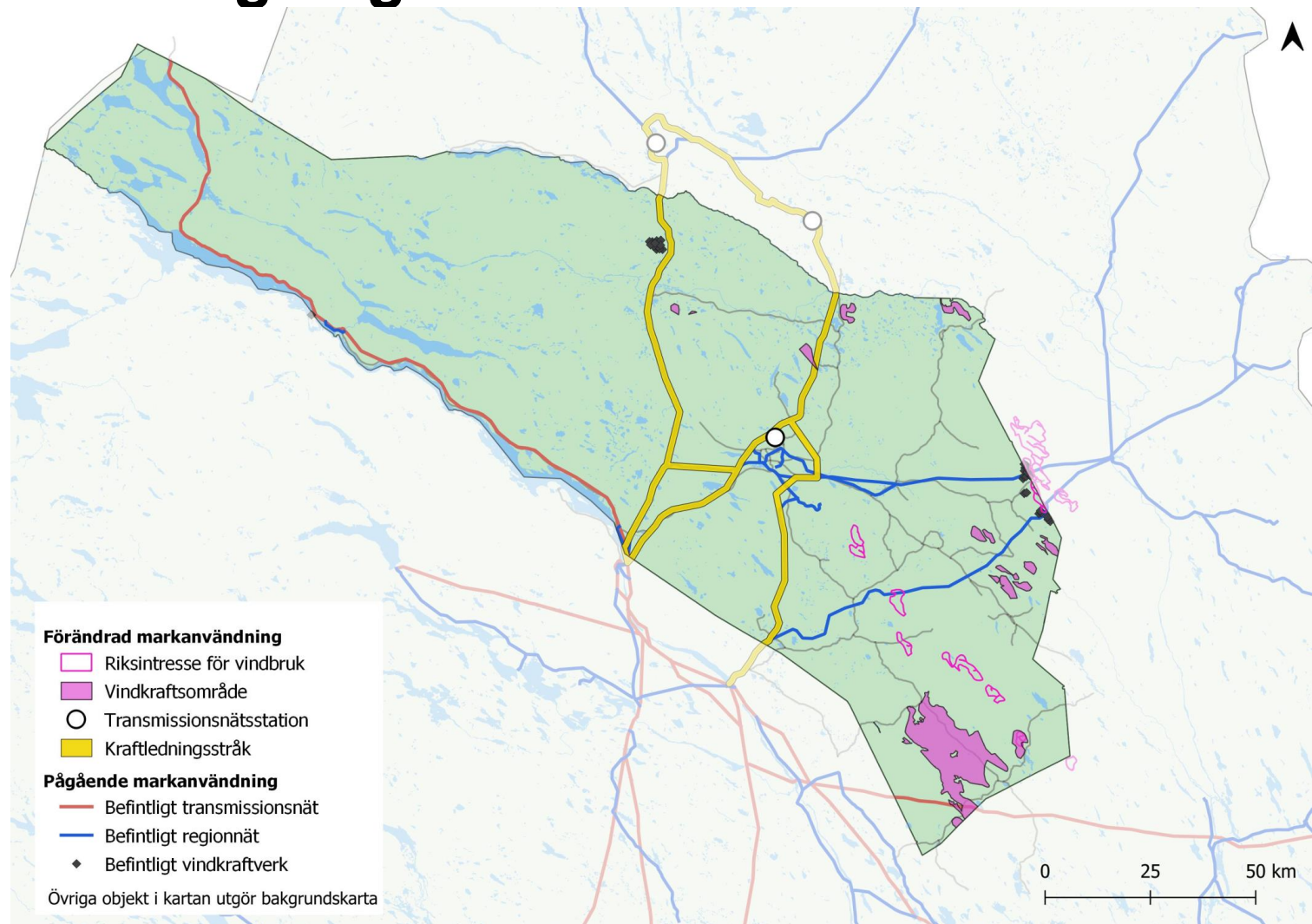
- ▶ Länsstyrelsen behöver ge besked om statens samlade syn
- ▶ Kommunen tillstyrker utbyggnad av vindkraftverk inom markerade områden
- ▶ Minimera negativ påverkan på rennärning, höga naturvärden, hotade arter samt människors hälsa och livsmiljö
- ▶ Eftersträva så hög effekt som möjligt och så lite markanspråk som möjligt
 - ▶ Samla verken i större enheter på platser som kan kopplas till industrin med kraftledningar och/eller vätgasledningar
 - ▶ Eftersträva höga verk med stora rotorblad (>280 meter)



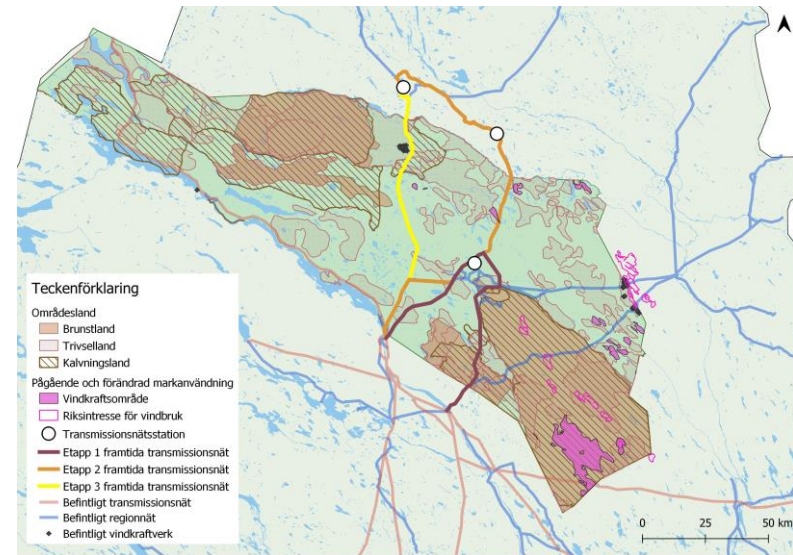
Fortsättning: Kommunens ställningstagande - Vindkraft

- ▶ Inga vindkraftsområden inom
 - ▶ Riksintresse obrutet fjäll
 - ▶ Riksintresse för rennäring
 - ▶ Nationalparker
 - ▶ Naturresevat
 - ▶ 500 meter från bostadshus

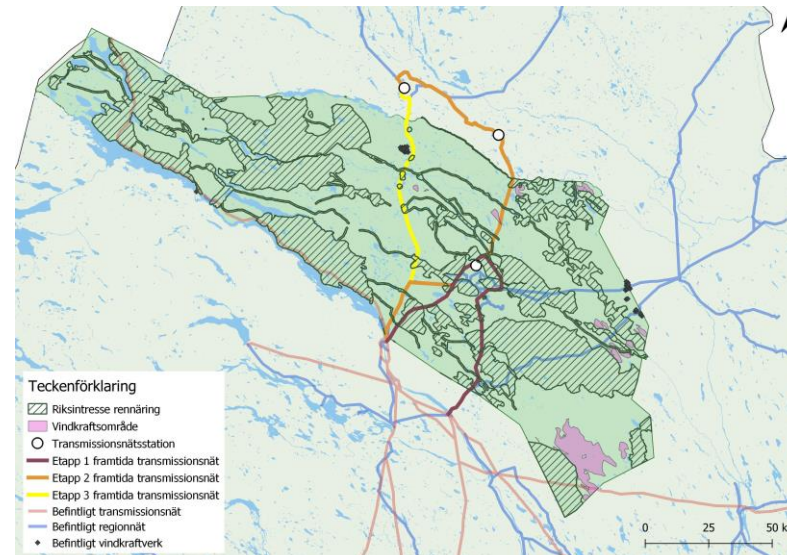
Ändring från gällande översiktsplan som pekar ut vindkraftsområden inom riksintresse för rennäring och inom naturresevat



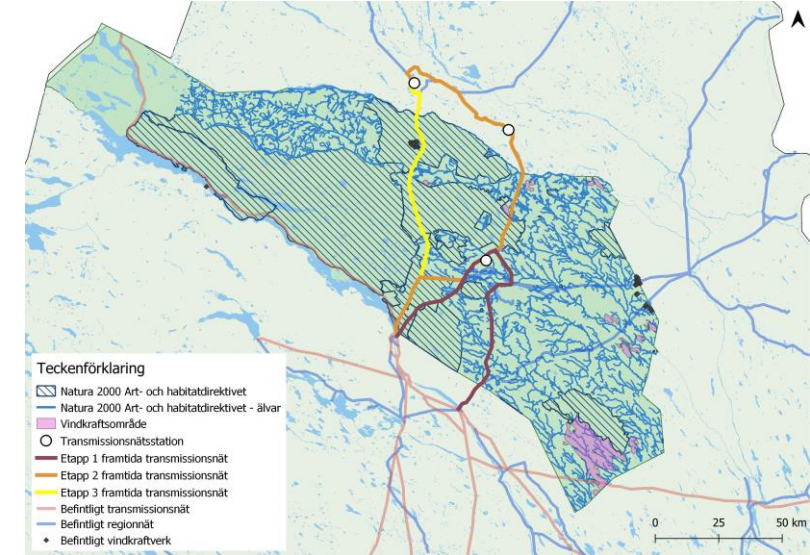
Motstridiga allmänna intressen



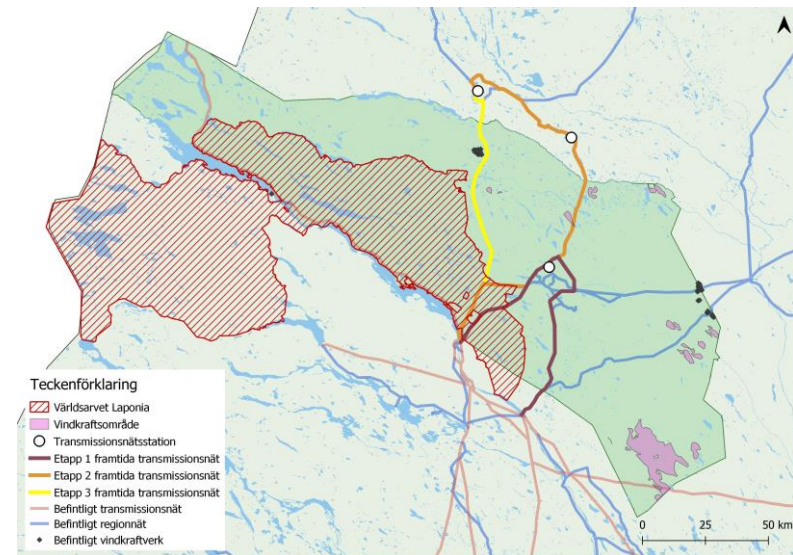
Rennäring värdefulla områden



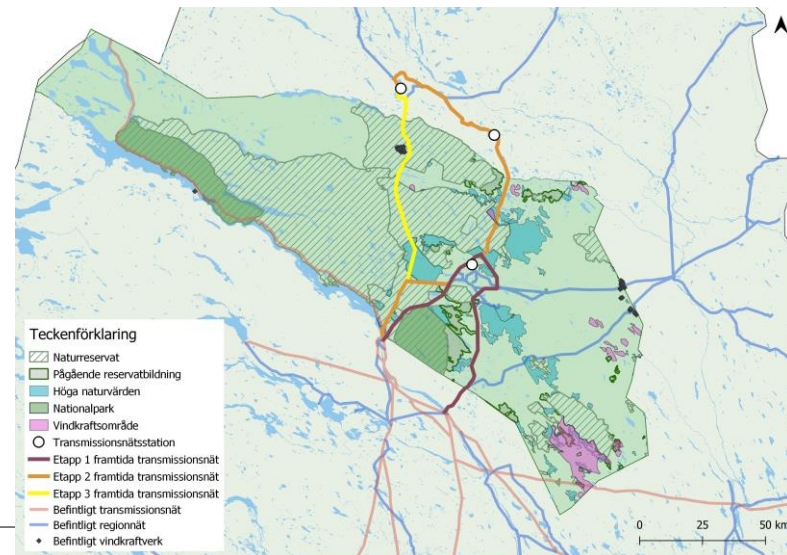
Riksintresse rennäring



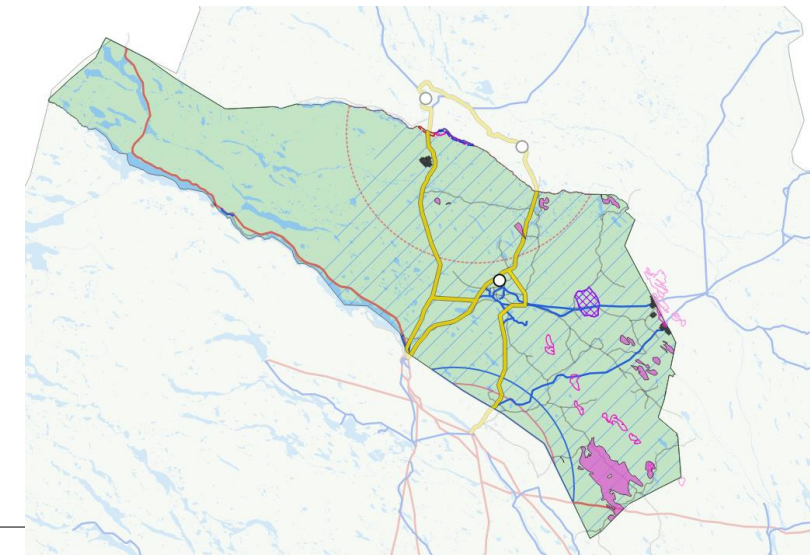
Natura 2000



Världsarv Laponia



Samlade höga naturvärden



Totalförsvaret

Miljökonsekvensbeskrivning – jämförelse nollalternativ

Miljöaspekt	TÖP eldistribution	Nollalternativ eldistribution	TÖP vindkraft	Nollalternativ vindkraft
Naturmiljö	Stora negativa	Stora negativa	Medelstora negativa	Stora negativa
Kulturmiljö	Stora negativa	Stora negativa	Små negativa	Små negativa
Landskapsbild	Stora negativa	Stora negativa	Stora negativa	Stora negativa
Rennäring	Medelstora negativa	Medelstora negativa	Stora negativa	Stora negativa
Hälsa och boendemiljö: Elektromagnetiska fält	Inga /obetydliga	Inga /obetydliga	Inga	Inga
Hälsa och boendemiljö: Buller och ljus	Inga /obetydliga	Inga /obetydliga	Små negativa	Små negativa
Hälsa och boendemiljö: Friluftsliv & rekreation	Små till medelstora negativa	Små till medelstora negativa	Små negativa	Små negativa

Samrådet

- Samråd 27 juni - 29 september
- Samrådsmöten med allmänheten och samebyar
- Skicka dina synpunkter senast 29 september till sam@gallivare.se eller

Gällivare kommun
samhällsbyggnads- och teknikförvaltningen
982 81 Gällivare

Samrådshandlingar

- Tematiskt tillägg till översiktsplanen – Eldistribution och vindkraft, samrådshandling
- Miljökonsekvensbeskrivning

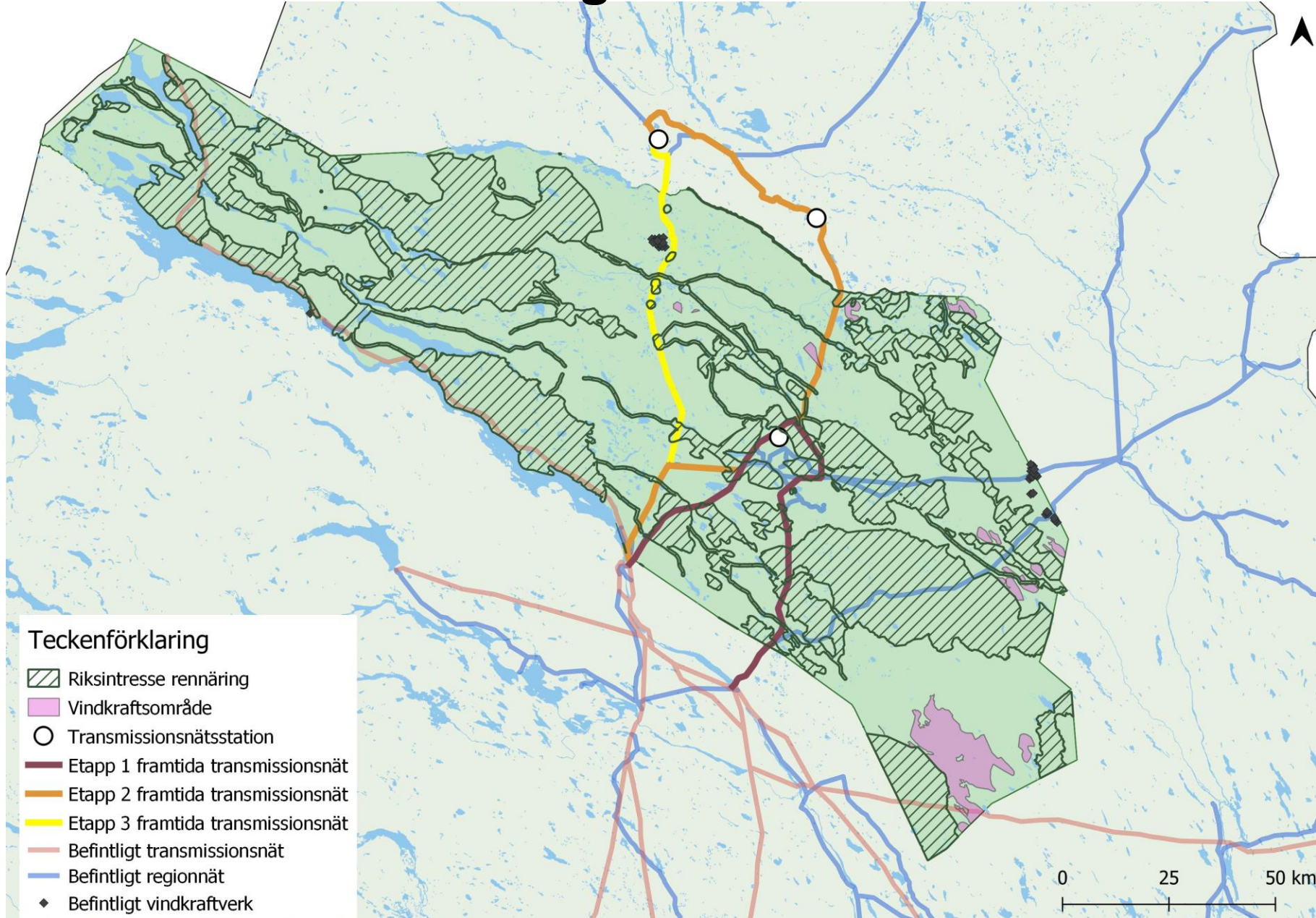


Vad händer sedan?

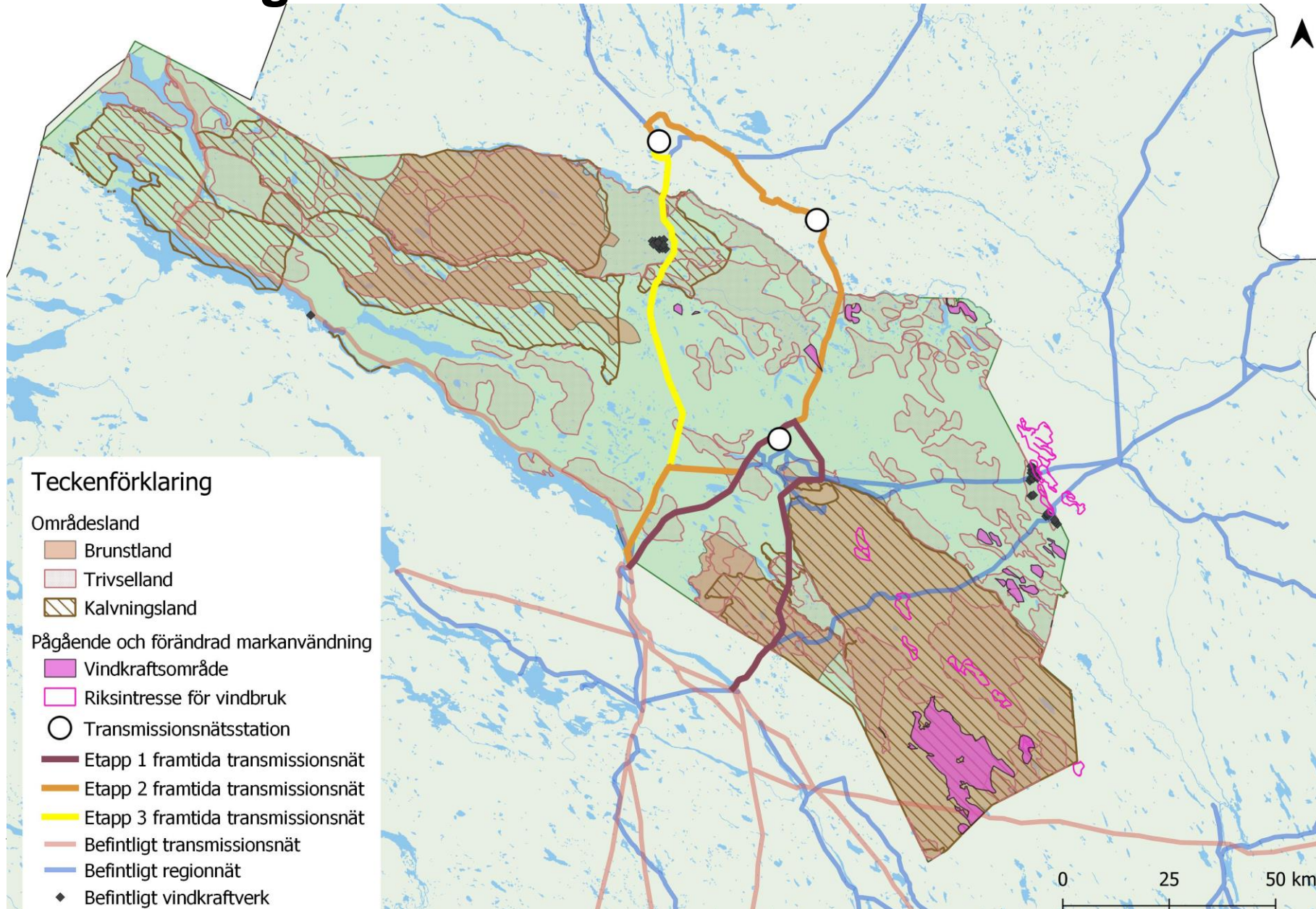
- Sammanfatta och bemöta inkomna synpunkter i en samrådsredogörelse
- Revidera planförslaget inför granskning
- Vid behov – särskilda möten med berörda aktörer
- Tillståndsprovning för kraftledningar och vindkraftverk



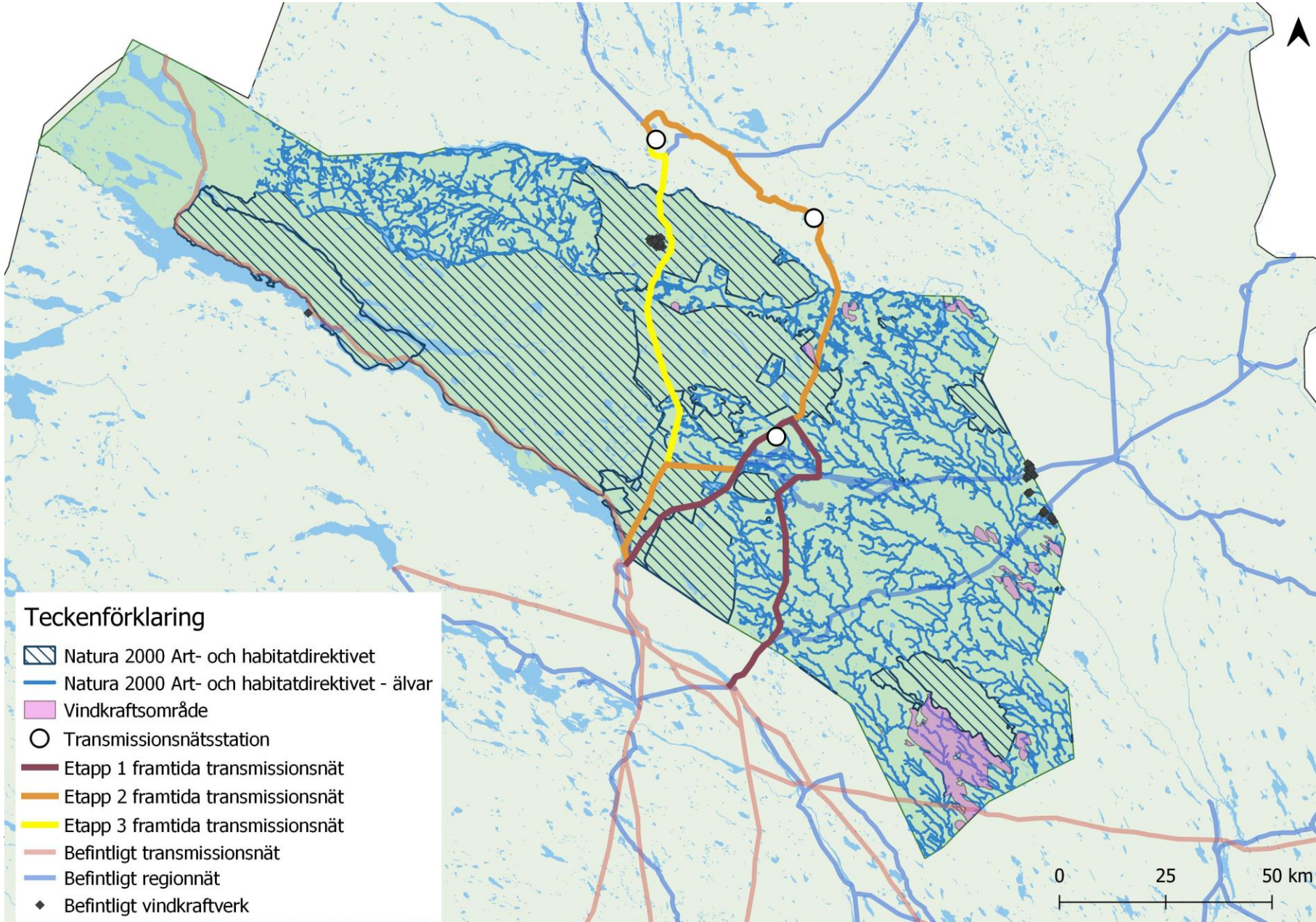
Riksintresse rennärning



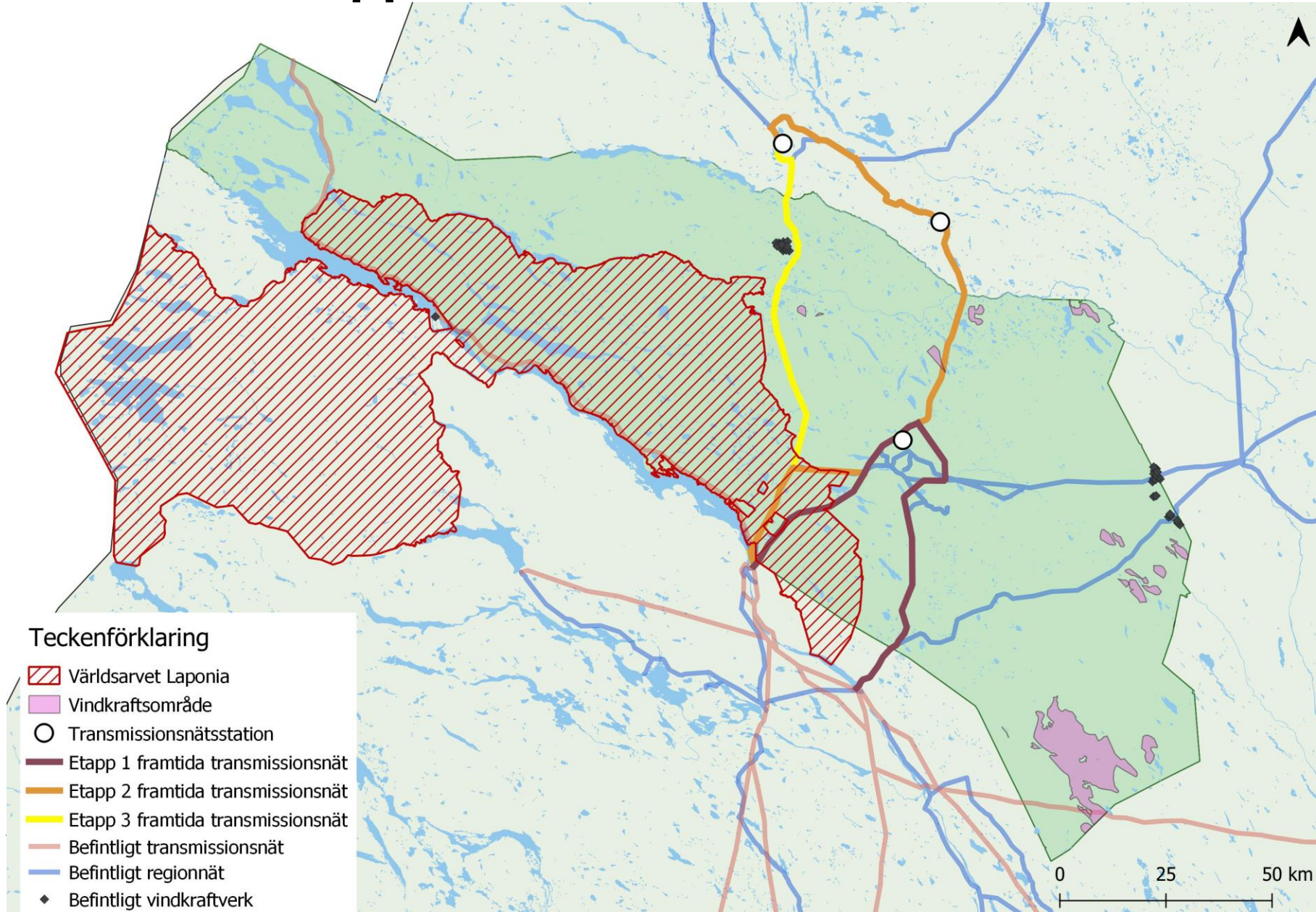
Rennäring värdefulla områden



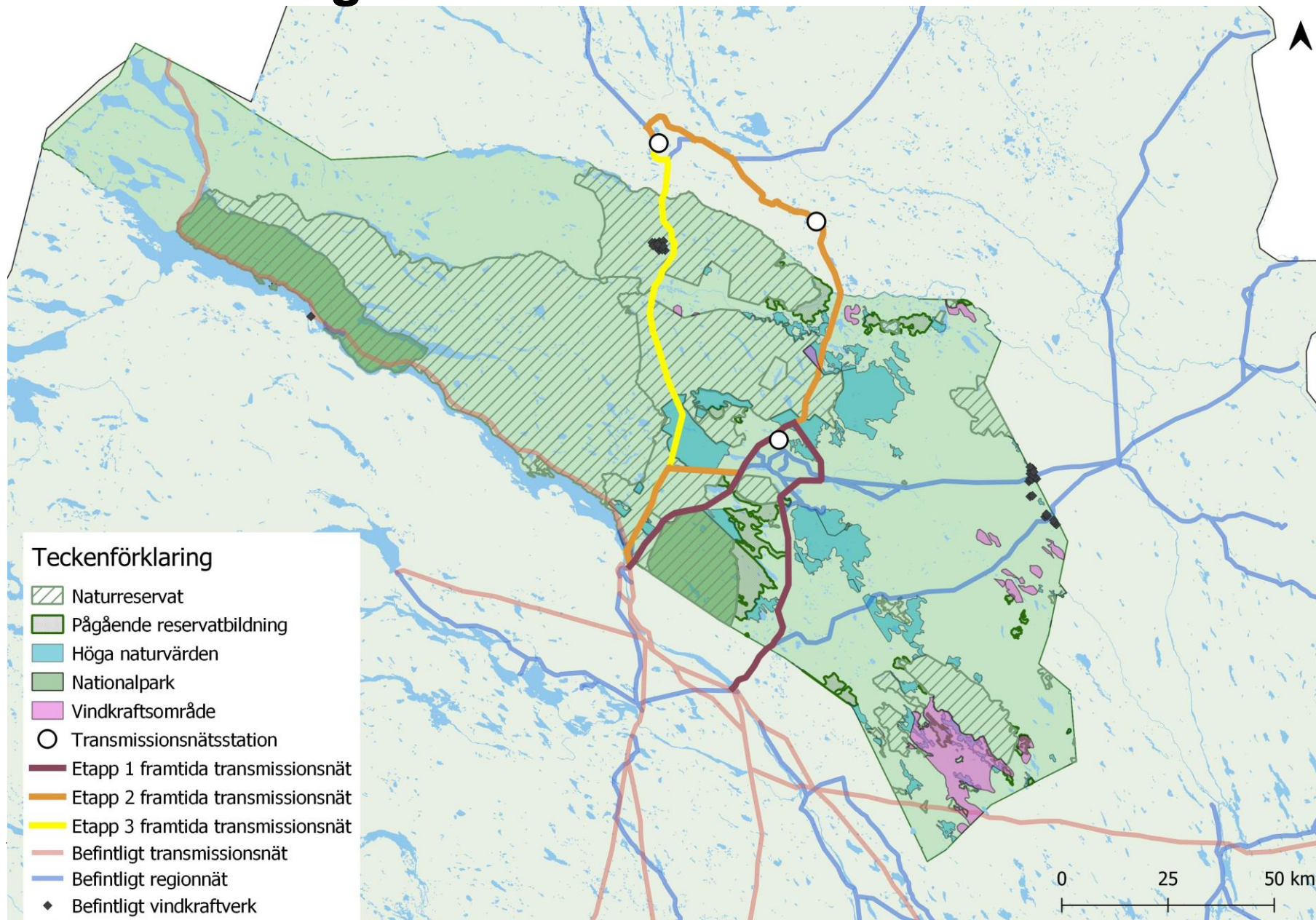
Natura 2000



Världsarv Lapponia



Samlade höga naturvärden



Samlade höga naturvärden

