

PLANBESTÄMMELSER

Följande gäller inom områden med nedanstående beteckningar. Endast angiven användning och utformning är tillåten. Bestämmelser utan beteckning gäller inom hela planområdet.

Gränser

- Planområdesgräns
- Användningsgräns
- Egenskapsgräns
- Administrativ gräns
- Administrativ- och egenskapsgräns

Användning av allmän platsmark med kommunalt huvudmannaskap (PBL 4 kap 5 § punkt 2)

- GATA Gata
- GANG Gång- och cykelväg
- PARK Park

Användning av kvartersmark (PBL 4 kap 5 § punkt 3)

- P Parkering
- R Idrott-/Evenemangsarena

Egenskapsbestämmelser för utformning av allmän platsmark med kommunalt huvudmannaskap

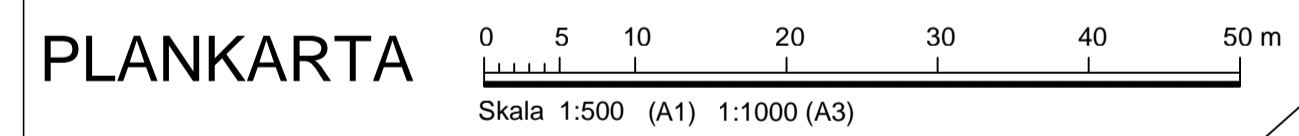
- +0.0 Plushöjd (PBL 4 kap 5 § punkt 2)
- plantering Trädplantering ska finnas

Egenskapsbestämmelser för kvartersmark

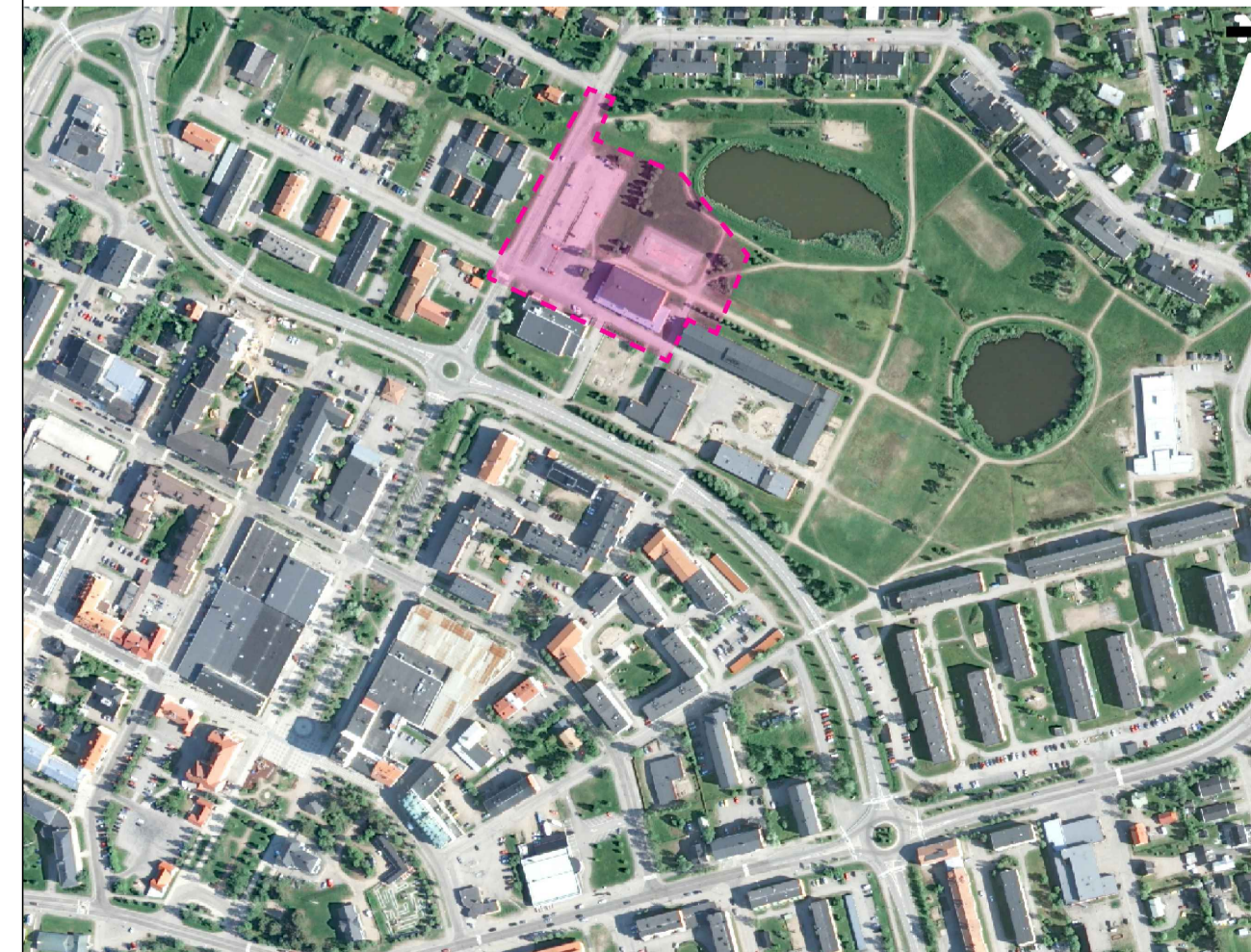
- e000 Största byggnadsarea i kvm (PBL 4 kap 11 § punkt 1)
- Högst nockhöjd i meter över angivet nollplan (PBL 4 kap 11 § punkt 1 eller 16 § punkt 1)
- n Trädplantering ska finnas (PBL 4 kap 10 § och 13 §)
- m Minst 5 procent av angiven yta ska medge infiltration (PBL 4 kap 12 § och 14 § punkt 4-5) (PBL 4 kap 12 § och 14 § punkt 4-5)
- Utfartsförbud (PBL 4 kap 9 §)
- Prickmark - marken får inte förses med byggnad (PBL 4 kap 11 § punkt 1 eller 16 § punkt 1)

Administrativa bestämmelser

- u Område eller utrymme som ska vara tillgänglig för allmännyttiga underjordiska ledningar (PBL 4 kap 6 §)
- Kommunen är huvudman för allmän platsmark (PBL 4 kap 7 §)
Genomförandetiden är 5 år från den dag planen vinner laga kraft (PBL 4 kap 21 §)



ORIENTERINGSKARTA



Teckenförklaring

- Belysningsstolpe
- Höjdpunkt
- Avlopp_dagvatten
- Avlopp_spillvatten
- Byggnad_linje
- Gräns
- Markanordning
- Markkantlinje
- Vattenledning
- Vägkant
- Elledning
- Fjärrvärme
- Fiberkabel
- Användningsgräns

Grundkarta till detaljplan över Sjökattjärnarna
 Upprättad 2016-04-13 av:
 Anders Wennström
 Lantmäteriet

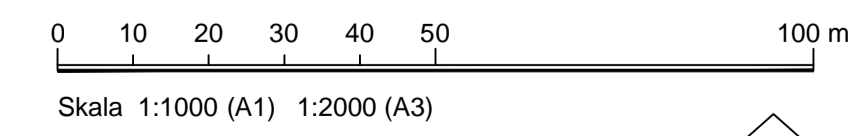
URSPRUNG, FRAMSTÄLLNINGSMETOD
 Framställd med fotogrammetrisk metod

Fältkomplettering med gps-teknik

PLANSYSTEM Sweref 992015	HÖJDSYSTEM Rh2000	ÄRENDENUMMER
-----------------------------	----------------------	--------------

0 20 40 60 80 100 120m
 SKALA 1:1 000

PLANILLUSTRATION



- Till planen hör:
- PLANBESKRIVNING
 - MILJÖKONSEKVENSBESKRIVNING
 - ILLUSTRATIONSKARTA
 - FASTIGHETSFÖRTECKNING
 - SAMRÅDSREDOGÖRELSE
 - UTLÅTANDE
 - PM GEOTEKNIK
 - PM TRAFIKUTREDNING
 - DAGVATTENUTREDNING

KS/2016:245

Detaljplan för

del av Gällivare 76:1, del av Sjökungfrun 3, och del av Sjökungfrun 2

Is- och evenemangsarena, Sjökattjärnsområdet

Gällivare kommun Norrbottens län
 Upprättad av Samhällsbyggnadsförvaltningen 2016-05-30

Lennart Johansson Förvaltningschef
 Maria Åberg Planarkitekt, Ramböll
 Anneli Jonsson Planarkitekt Ramböll

Beslutsdatum	Instans
2016-06-20 § 138	KF
Laga kraft 2017-08-24	