

Teckenförklaring

- Gränspunkt
- + Markhöjd
- Fastighetsgräns, gällande
- 1:2 3 Fastighetsbeteckning, gällande
- ▨ Ledningsrätt
- Byggnadslinje
- Bostad
- Komplementbyggnad
- Övrig byggnad
- Vägkantlinje
- Stig
- Körbana
- Markanordninglinje
- Staket, sten eller stödmur
- Vatten och aflöppet
- Spillvatten
- Dagvatten
- Dagvatten
- Spillvatten
- Vattenledning
- Fjärrvärme
- Elledning och elanordning
- Fiberkabel
- Fiberbrunn
- Kabel lägsplänning 400V
- Kabel skrot eller reservkabel
- Linjetyyp
- Användningsgräns

Grundkarta till detaljplan över Hasseln 10, 11, 12

Fastighetsbeteckningar inom planområdet uppdaterade 2019-04-10
Upprättad 2016-09-06 av:
J. van Beek, Mättingenjör
Lantmäteriet

URSPRUNG, FRAMSTÄLLNINGSMETOD

Framställd med fotogrammetrisk metod från Gällivare kommuns primärkarta

PLANSYSTEM SWEREF99_2015	HÖJDSYSTEM RH2000	ÄRENDENUMMER BD161012
-----------------------------	----------------------	--------------------------

0 20 40 60m
SKALA 1:500

PLANBESTÄMMELSER

Följande gäller inom områden med nedanstående beteckningar. Endast angiven användning och utformning är tillåten. Bestämmelser utan beteckning gäller inom hela planområdet.

Gränser

- Planområdesgräns
- Egenskapsgräns
- - - - - Administrativ- och egenskapsgräns

Användning av kvartersmark (PBL 4 kap 5 § punkt 3)

- B Bostäder

Egenskapsbestämmelser för kvartersmark

- e₁ Största tillåtna byggnadsarea är 2100 kvadratmeter. Utöver detta får garage överbyggt med planterbart bjälklag uppföras inom hela ytan (PBL 4 kap 11 § punkt 1)
- e₂ Största tillåtna byggnadsarea för komplementbyggnader är 50 kvadratmeter. Utöver detta får garage överbyggt med planterbart bjälklag uppföras inom hela ytan (PBL 4 kap 11 § punkt 1)
- ◊ +0,0 Högsta nockhöjd i meter över angivet nollplan (PBL 4 kap 11 § punkt 1 eller 16 § punkt 1)
- ◊ +0,0 Högsta byggnadshöjd i meter över angivet nollplan (PBL 4 kap 11 § punkt 1 eller 16 § punkt 1)
- ◊ 0,0 Högsta byggnadshöjd i meter (PBL 4 kap 11 § punkt 1 eller 16 § punkt 1)

Källare får inte finnas (PBL 4 kap 16 § punkt 1)

Föreskriven höjd i meter över angivet nollplan för färdigt golv på bottenbjälklag/garage på mark ska vara +358,8 (PBL 4 kap 16 § punkt 1)

Parkeringsgarage ska utföras genomsläppligt för utomhusluft (PBL 4 kap 16 § punkt 1)

m₁ Bebyggelsen ska utformas så att minst hälften av bostadsrummen i en bostad är vända mot en ljuddämpad sida, enligt Förordning (2015:216) om trafikbuller vid bostadsbebyggelse. (PBL 4 kap 16 § punkt 1)

b₁ Byggnadsfasad mot Lappfogdegatan ska vara av obrännbart material, utföras i brandklass EI60 och utan ventilationsöppningar. Entrépartier mot Lappfogdegatan ska ha alternativ utrymningsväg mot söder.

Marken får inte förses med byggnad. Mindre fristående komplementbyggnader får uppföras med en högsta nockhöjd av 3 meter. (PBL 4 kap 11 § punkt 1 eller 16 § punkt 1)

Komplementbyggnader får uppföras, garage överbyggt med planterbart bjälklag får uppföras. (PBL 4 kap 11 § punkt 1 eller 16 § punkt 1)

Administrativa bestämmelser

Genomförandetid är 10 år från den dag planen vunnit laga kraft (PBL 4 kap 21 §)

g Område som reserveras för att ge utrymme för en gemensamhetsanläggning avseende garage (PBL 4 kap 18 § första stycket)



ÖVERSIKTSKARTA

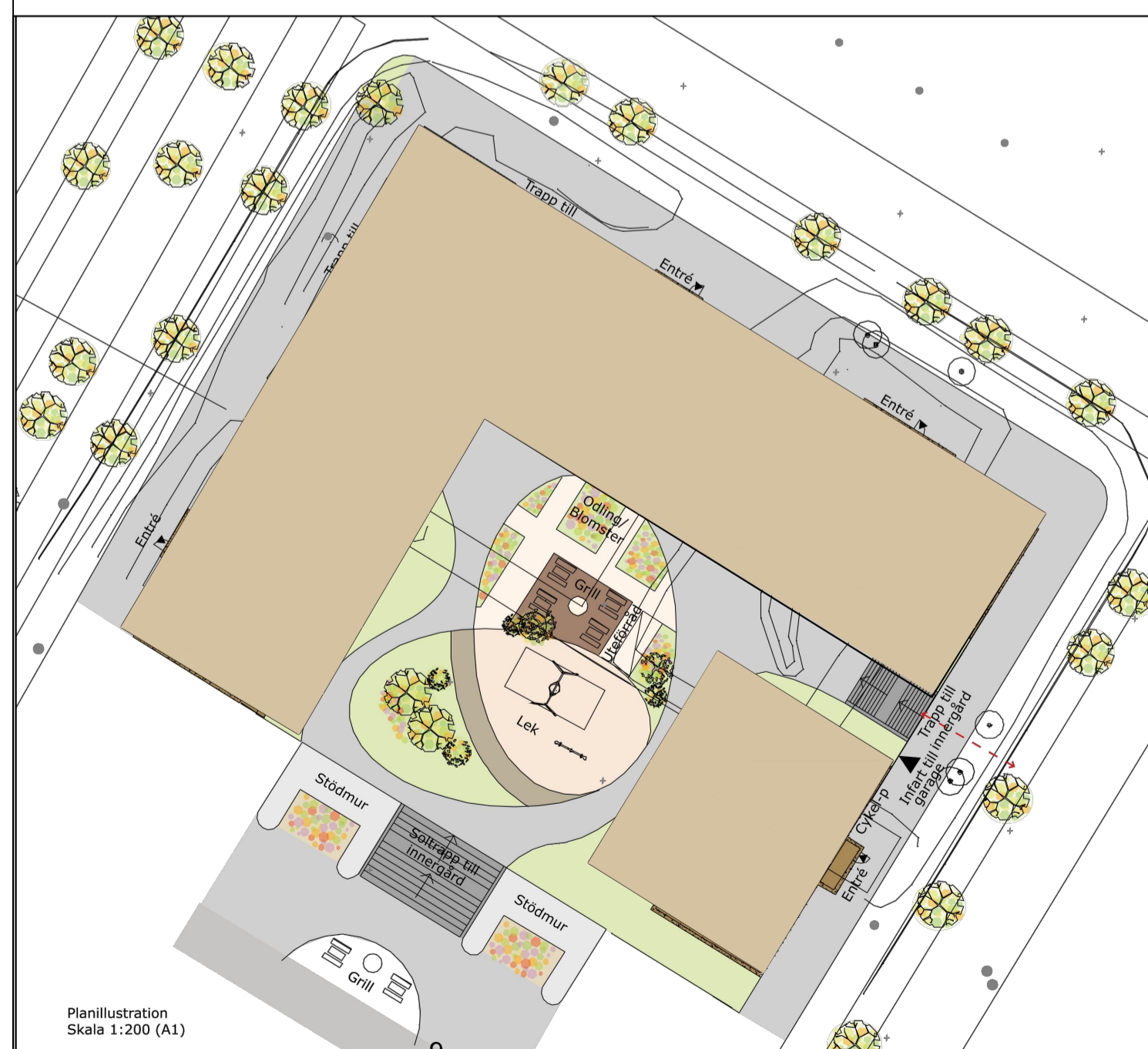
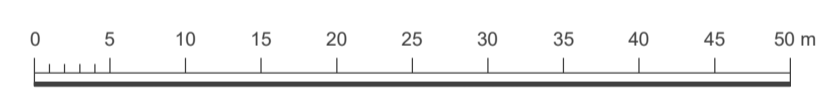
- Till planen hör:
- Planprogram
 - Planbeskrivning
 - Genomförandebeskrivning
 - Miljökonsekvensbeskrivning
 - Fastighetsföreteckning
 - Samrådsresedogreelse
 - Illustrationskarta
 - Utåtående
 - Bilaga - Bullerutredning
 - Bilaga - Riskbedömning
 - Bilaga - Miljöteknisk markundersökning

Detaljplan för Hasseln 10, 11 och 12 samt del av Hasseln 9

Flerbostadshus

Gällivare Kommun	Norrbottnens Län	Beslutsdatum Godkännande	Instans
		Antagande 2019-05-20 § 228	KS
Upprättad av Samhällsbyggnadsförvaltningen 2019-04-15		Laga kraft 2019-06-13	Dnr KS/2019:79
Lennart Johansson Samhällsbyggnadschef	Josefin Ekback Planarkitekt	Madelene Rova Plankonsult, Ramboll	

PLANKARTA skala 1:500 (A1), 1:1000 (A3)

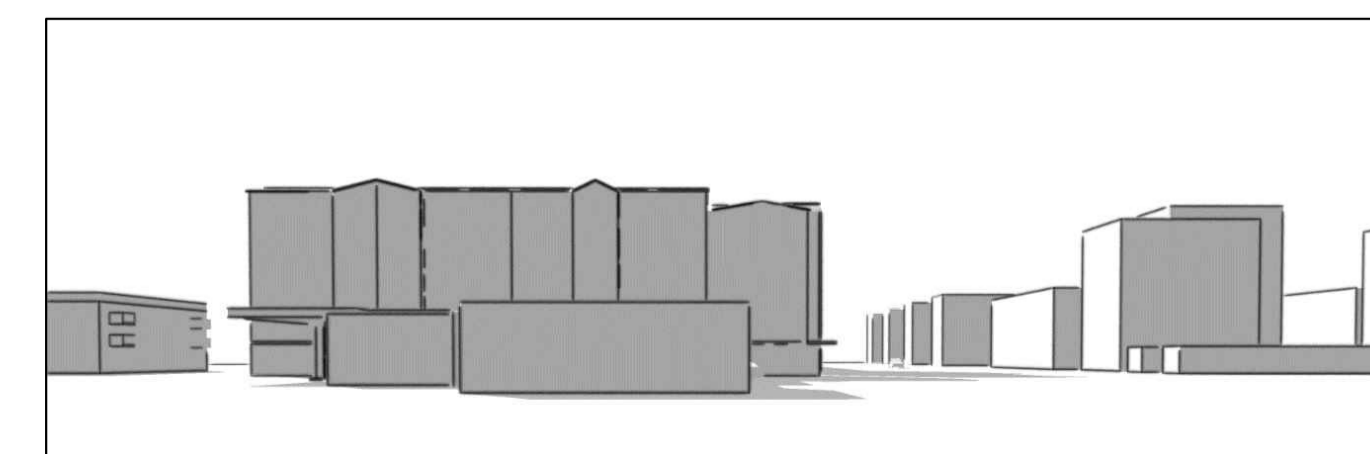


ILLUSTRATIONSKARTA skala 1:500 (A1), 1:1000 (A3)

Illustrationskarta som visar maximal byggnadsarea i planområdet



Illustrationskarta som visar möjlig utformning av planområdet



Perspektivbild tillåten exploatering
Vy från cirkulationsplats norr om planområdet mot söder