

**Teckenförklaring**

- Kvarterstraktsgräns
- Fastighetsgräns
- Polygonpunkt
- Bostad
- Komplementbyggnad
- Öffentlig byggnad
- Teleledning
- Elledning
- VA-ledning
- Gångbens/Körbens
- Starkt
- Stånur
- Håck
- Dike
- + Belysningsstolpe
- Plangräns
- Användningsgräns
- Starkt
- Råstapagräns
- Höjdskurva In
- Höjdskurva Sn

**GRUNDKARTA TILL DETALJPLAN**

Koordinatsystem i plan och höjdi:  
RT12 2,5 gon D 00 Höjdsystem: RH00

**PLANBESTÄMMELSER**

Följande gäller inom områden med nedanstående beteckningar. Endast angiven användning och utformning är tillåten. Bestämmelser utan beteckning gäller inom hela området.

**GRÄNSER**

- — — — — Detaljplanegräns
- — — — — Användningsgräns
- — — — — Egenskapsgräns

**ANVÄNDNING AV MARK OCH VATTEN**

Allmänna platser

- LOKALGATA Lokaltrafik
- NATUR Naturområde

Kvartersmark

- B Bostäder

**UTFORMNING AV ALLMÄNNA PLATSER**

Vegetationsbestämmelser

dike Dike för avledning av dagvatten ska anordnas. Diket ska anläggas så att infiltration av dagvatten inte kan ske inom vattenskyddsområdet.

**UTNYTTJANDEGRAD**

- e1 210 Största byggnadsarean i m<sup>2</sup>
- e2 35 Största byggnadsarean i procent

**BEGRÄNSNINGAR AV MARKENS BEBYGGANDE**

- Byggnad får inte uppföras

**MARKENS ANORDNANDE**

Mark och vegetation

Infiltration av dagvatten får ej ske inom vattenskyddsområdet

Vegetationsbestämmelser

dike Dike för avledning av dagvatten ska anordnas. Diket ska anläggas så att infiltration av dagvatten inte kan ske inom vattenskyddsområdet.

**PLACERING, UTFORMNING, UTFÖRANDE**

Utformning och omfattning

- I Högsta antal våningar
- fril Endast friliggande hus
- +00,0 Högsta marknivå i meter över nollplanet

**ADMINISTRATIVA BESTÄMMELSER**

Genomförandetid

Genomförandetiden är 10 år från den dag planen vinner laga kraft

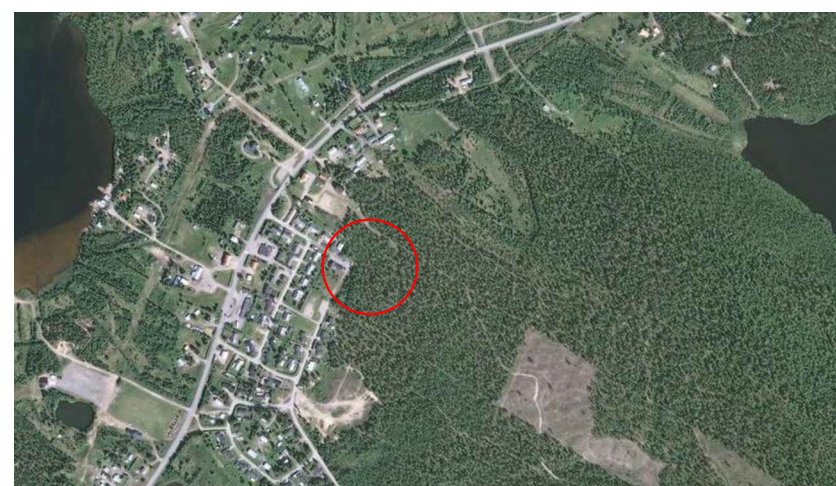
Huvudmannaskap

Kommunen är inte huvudman för allmän plats

**UPPLYSNING**

Planområdet ligger inom Skaulo vattentäkt skyddsområde. Gällande skyddsföreskrifter måste följas vid exploatering samt under drifttiden.

Plankarta 1:1000 i A3



Översiktskarta

**Till planen hör:**

- plankarta med bestämmelser
- planbeskrivning
- fastighetsförteckning
- granskningsutlåtande

**Beslut**

Antagen KS 2015-04-27 §114  
Laga kraft 2015-05-25

**ANTAGANDEHANDLING**

**GÄLLIVARE KOMMUN**

samhällsbyggnadsförvaltningen

Detaljplan för  
del av SOUTUJÄRVI 16:19 inom SKAULO  
i Gällivare kommun, Norrbottens län mars 2015

Ulf Hedman  
planchef

Frida Lindberg  
planarkitekt

Dnr:

