

GRUNDKARTA FÖR SOUTUJÄRVI 17:5
 Upprättad 2015/12/14
 Plansystem: SWEREF 99 2145
 Höjdsystem: RH 70
 J. van Beek, Lantmäteriet Gällivare

PLANBESTÄMMLER

Följande gäller inom områden med nedanstående beteckningar. Endast angiven användning och utformning är tillåten. Bestämmelser utan beteckning gäller inom hela planområdet.

Gränser

- Planområdesgräns
- Egenskapsgräns

Användning av kvartersmark (PBL 4 kap 5 § punkt 3)

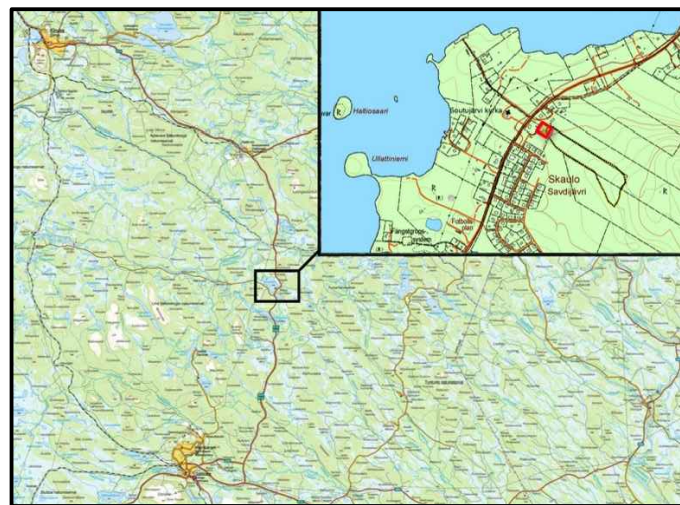
- O Hotell

Egenskapsbestämmelser för kvartersmark

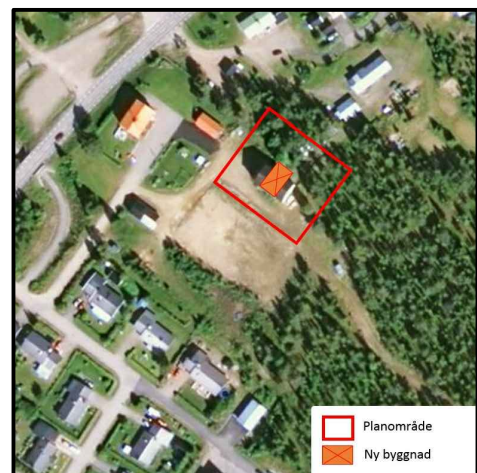
- e₃₀₀ Största byggnadsarea i m² (PBL 4 kap 11 § punkt 1)
- 12 Högsta byggnadshöjd i meter (PBL 4 kap 11 § punkt 1 eller 16 § punkt 1)
- 30-45 Minsta samt största talvinkel (PBL 4 kap 11 § punkt 1 eller 16 § punkt 1)
- Prickmark - marken får inte förses med byggnad (PBL 4 kap 11 § punkt 1 eller 16 § punkt 1)

Administrativa bestämmelser

- u Område ska vara tillgänglig för allmännyttiga underjordiska ledningar (PBL 4 kap 6 §)
- Genomförandetiden är 10 år och börjar gälla från den dag planen vinner laga kraft (PBL 4 kap 21 §)
- Infiltration av dagvatten får ej ske inom vattenskyddsområdet (PBL 4 kap 10 §)

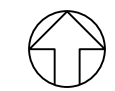
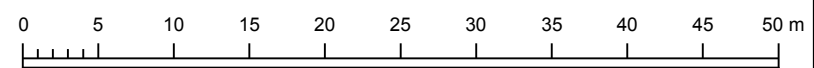


Översiktskarta



Skiss över planområdet

UPPLYSNING
 Planområdet ligger inom Skaulo vattentäkt skyddsområde. Gällande skyddsföreskrifter måste följas vid exploatering samt under drifttiden.



Detailplan för	SAMRÅDSHANDLING	
SOUTUJÄRVI 17:5		
Gällivare kommun i Norrbottens län		
		Dnr 15/MOB0221
		Beslutsdatum
		Instans
Upprättad 2016-04-04		ANTAGANDE
		LAGA KRAFT
Lennart Johansson Förvaltningschef	Petra Fredriksson Planarkitekt	
Skala 1:500 A3		