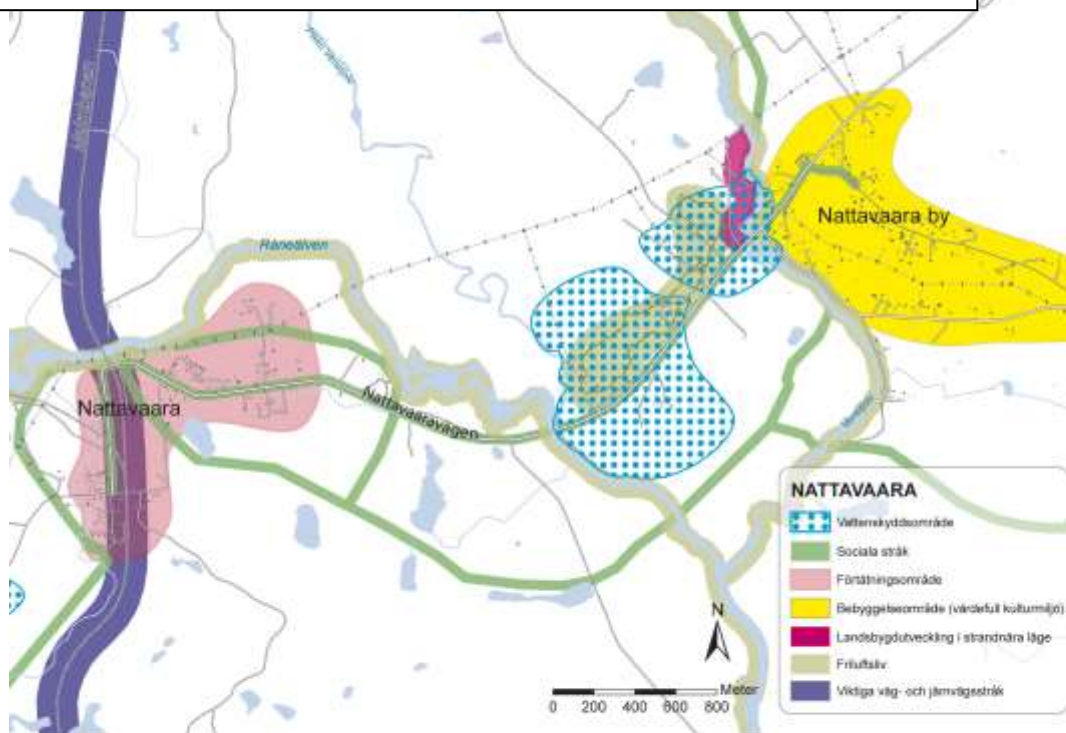


NATTAVAARABYGDEN

Nattavaara station

Kommunen äger mark som är detaljplanelagd för bostadsändamål, tomter kan avstyckas i enlighet med detaljplan, inget kommunalt VA



REKOMMENDATIONER FÖR NATTAVAARABYGDEN

Rekommendationer som gäller generellt för landsbygden ska beaktas.

Förtätning och ny bebyggelse bör ske i anslutning till befintlig bebyggelse och integreras med den befintliga strukturen så att inte den värdefulla kulturmiljön påverkas negativt. Hänsyn bör också tas till det skyddade området för odlingslandskapet.

Servicepunkt bör lokaliseras i någon av kärnbyarna.

Både fysiska och strukturella åtgärder såsom mötesplatser eller organiserade aktiviteter, bör vidtas i kärnbyarna.

Bostäder eller anläggningar för turism ska prioriteras inom LIS-området i Nattavaara by. Hänsyn ska tas till vattenskyddsområdet.

I bygden bör utrymme ges till etableringar för verksamheter inom turism vid Solberget och Polcirkelportalen.

Sociala stråk såsom skoterleder, stråk för gång- och cykeltrafikanter m.m. bör säkerställas vid planering och byggande.

Vindkraft föreslås vid Suoineäive och Suobbatvare.

Mårdsel

2 avstyckade detaljplanelagda bostadstomter – inget kommunalt VA

Övrigt markinnehav som ev. kan avstyckas

Pålkem

Övrigt markinnehav som ev. kan avstyckas